

南浜病院デイケアの ご案内



医療法人 恵生会 南浜病院

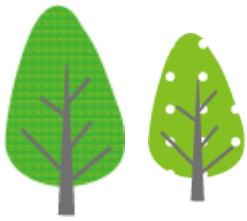
デイケア 暁

〒950-3102 新潟市北区島見町 4540 番地

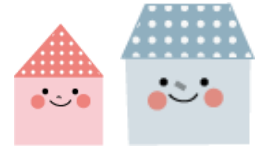
TEL (025)255-2121 (病院代表)

(025)255-3525 (デイケア直通)

FAX (025)255-3532



あかつき デイケア 暁のご案内



1. デイケアとは

デイケアは外来通院医療の一つです。個々の目的に沿って生活リズムの獲得、単身生活の維持、病気の自己管理、仲間作りや就労支援など目的達成に向けて様々な支援を行っています。

2. どのような方が参加しているの？

規則正しい生活リズムをつけたい方
人づきあいに自信のない方
相談相手をつくりたい方
疲れやすく体力をつけたい方
ストレス対処を学びたい方

仕事に行きたいけど自信のない方
友達が欲しい方
安らぎの場や居場所を作りたい方
退院したけど日中の居場所がない方
他にも多くの方が参加しています

3. デイケアの利用方法

- ・ 担当の医師またはスタッフにデイケアの利用をご相談下さい
- ・ 活動を見学したり、実際に3回試み参加をしていただいた後、目標や興味などを伺いスタッフとの面談で利用回数などを決めていきます（試み参加後に判定会議あり）
- ・ デイケアの利用時間は平日の9:25～15:40となります（ショートケアはこの時間内の3時間）

4. プログラムについて

9:25～朝の集い
10:00～午前の活動
11:45～昼食
12:25～12:40 休憩時間（この時間以外はデイケア外に出れません）
13:00～午後の活動
15:30～帰りの集い
15:40 終了

※精神科以外の受診（内科、歯科など）はデイケア時間内に受診するとショートケア扱いになります。



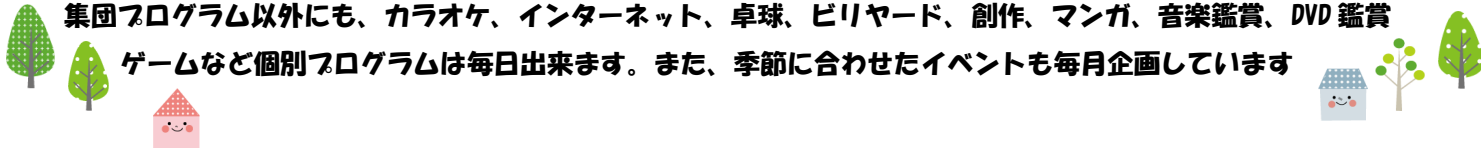


デイケア曉プログラム



プログラム名	実施内容	グループ	目的
スポーツクラブ	フリースポーツ ゲートボール THP ウォーキング	自由参加	スポーツによる体力アップ ストレス発散 ダイエット効果 一緒に身体を動かすことで交友の輪を広げる
	THP すわらんか (座ってできる転倒予防体操)	自由参加	転倒予防のために筋力向上と維持を図る
	Dプロジェクト (ダイエットプログラム)	自由参加	ストレッチや筋トレを通してダイエットと 太りにくい体作りを目指す 
ガーデニンググループ (園芸)	花や野菜を育て収穫	自由参加	土に触れることで癒しを得る 植物の成長を楽しんだり収穫したものを一緒に食べ交流を深める
アートグループ (創作)	手工芸作品作り 共同作品作り	自由参加	趣味探しの発展につなげる 物作りに没頭することでその時間、色んな思いから解放される
調理実習	① パン工房	① 自由参加	趣味探しの発展につなげる
	② 一品料理	② 自由参加	1人でも家で作れる初心者向け調理実習 
	③ あかつき食堂	③ 自由参加	自分が作った物を食べてもらう喜びや協調性を学ぶ
就労セミナー (就労支援)	全 26 回で認知機能リハや 喫茶の模擬体験、講義など	就労希望の方対象	自分の考え方のクセを知ったり就労で必要な体力や知識などを獲得する (条件付きだがハローワークとの連携事業も利用可能)
ここけん (学習講座企画)	テーマを決め学習 (専門分野の講師より)	自由参加	社会生活を送るために 必要な知識を学ぶ 
S S T	生活技能訓練を学ぶ	固定メンバー (定期的に募集)	練習を通して対人交流など 社会的スキルを高めていく 
WRAP (元気回復行動プラン)	自分の取り扱い説明書作り (司会進行はピアサポーター)	固定メンバー (定期的に募集)	自分の体調を崩すきっかけとなる事、そんな時のサインや乗り切る為の方法など体調のいい時に振り返り、一冊にまとめる
 喫茶	飲み物提供を通しての 接客活動	固定メンバー (定期的に募集)	接客などの疑似体験を通し就労につなげていく 自分に合った技術を身につける コミュニケーション能力の向上 
書道・俳句グループ	楽しみながら表現する	自由参加	書道、俳句を通して自己表現を行う 趣味を広げ心を豊かにする 
話・憩いの広場	テーマを決めてフリートーク など (憩いは 60 歳以上限定)	自由参加	同年代での交流を深め交流の和を広げて行く テーマを決めて意見をだし合い問題解決を図る
ハンドベル グループ	ハンドベル演奏と発表	自由参加	協力して一つの曲を演奏し楽しみながら対人交流を図る 発表を通して自信につなげる 
記者クラブ	あかつき新聞発行 パソコン練習	自由参加 	パソコン基準操作の習得 自己効力感、達成感を得る 取材やミーティングを通しコミュニケーション能力を身につける
 コーラス	テーマに沿った歌をその当時 を振り返りながら皆で歌う	自由参加	歌うことでの気分転換、ストレス発散 聴く、読む、声を出して歌い様々な感覚を使い機能の向上を図る

集団プログラム以外にも、カラオケ、インターネット、卓球、ビリヤード、創作、マンガ、音楽鑑賞、DVD 鑑賞
ゲームなど個別プログラムは毎日出来ます。また、季節に合わせたイベントも毎月企画しています



5. テイケアの1日の利用料金は？

平成 29 年 1 月 1 日 現在

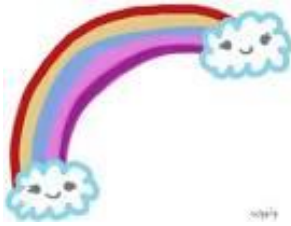
参加方法		自立支援医療の認定を受けている場合
初回参加から 1年未満	テイケア料	700 円(275 円)
	再診料	70 円(75 円)
	早期加算	50 円(20 円)
	合計	820 円(ショートケア 370 円)
初回参加から 1年以上	テイケア料	700 円(275 円)
	再診料	70 円(75 円)
	合計	770 円(ショートケア 350 円)
生活保護受給		自己負担なし

- 自立支援医療の認定を受けていない方は、3割負担になります。
- 自立支援医療は、医療費の1割負担となっており上限額が設定されています。
- 65歳以上の後期高齢者医療費制度を利用している方も1割負担になります。
(上限額はありません)

テイケア利用にあたっての約束

1. 秘密保持
スタッフは利用者やご家族の知れたい情報は洩らしません
2. 損害賠償責任
テイケアで実施したプログラムで万一利用者に損害が生じた場合、損害賠償できるよう保険に加入しています
3. 参加にあたっての注意
 - 敷地内禁煙です。
 - 風紀を乱す行動(暴力・暴言・セクハラ・性的逸脱行為・自傷行為・喫煙など)と判断した場合は、担当医と相談し中止又は退所していただきます。
 - 施設内での金銭・物品のやり取りは行わないで下さい。
 - 多額の現金や貴重品又は不必要な物は持ってこないで下さい(ロッカーに収まる程度で)紛失や破損時に責任は負えません。。
 - 決められた時間及び決められた場所以外でのトラブルの責任は負えません。活動時間中であっても、無断で活動場所から離れた場合の責任は負えません。
 - 宗教の勧誘は行わないで下さい。
4. 計画、評価について
テイケアでの利用目標を確認し、利用者と一緒に目標設定を行います。
評価も定期的に利用者と一緒に面談をします。

* わからない事がありましたら、いつでもスタッフに聞いてください *



交通案内



- 南浜病院の送迎バスを運行しています。
ルートについては、スタッフまで確認してください。(定期バス運行表あります)
- 新潟交通の路線バス利用の方は新潟交通松浜営業所より北部営業所行で南浜病院前で下車し徒歩3分位です。
- 電車をご利用の方はJR白新線豊栄駅下車、北口より定期バスを運行しています。タクシーでは20分位です。



周辺地図

