



■ 施設概要 ■

■名称及び所在地 南浜病院
〒950-3102
新潟市北区島見町4540番地

■管理者病院長 後藤 雅博

■経営主体及び代表 医療法人 恵生会
理事長 鈴木 好文

■許可病床数 285床（5 箇病棟）

種別	病棟名	病床数	区分	備 考
精神一般	2 階 病 棟	60	開 放	高齢者、慢性期、内科合併症治療、回想法
	4 階 病 棟	60	閉 鎖	回想法、社会生活技能訓練
	5 階 病 棟	60	開 放	ストレス緩和、当事者心理教育、地域生活準備プログラム、社会生活技能訓練、認知行動療法、弁証的行動療法、アロマセラピー、クリニカルパス
小計		180		
急性期治療 I	3 階 病 棟	60	閉鎖	急性期治療、当事者心理教育、社会生活技能訓練、回想法
小計		60		
精神療養	1 階北病棟	45	閉鎖	慢性期、地域生活準備プログラム
小計		45		
合 計		285		

■診療科目 精神科・歯科

■敷地・建物 敷地面積 3万2,919㎡
建築面積 6,288㎡
延床面積 1万4,577㎡
建築構造 鉄筋コンクリート造6階

■指定・届出

①指定

- ・精神保健及び精神障害者福祉に関する法律に基づく指定医療機関
- ・心神喪失等の状態で重大な他害行為を行った者の医療及び観察に関する法律に基づく指定通院医療機関
- ・労災保険指定医療機関
- ・応急入院指定医療機関

②届出

・入院基本料等

精神科病棟入院基本料15対1	(精神入院)	第588号	平成18年4月1日
看護配置加算	(看配)	第687号	平成18年4月1日
看護補助加算2	(看補)	第588号	平成18年4月1日
特殊疾患入院施設管理加算	(特施)	第45号	平成18年3月1日
療養環境加算	(療)	第218号	平成18年4月1日

・特定入院料

精神科急性期治療病棟1	(精急1)	第8号	平成22年2月1日
精神療養病棟入院料	(精療1)	第17号	平成14年6月1日

・薬剤管理指導料

(薬)	第107号	平成14年5月1日
-----	-------	-----------

・精神科作業療法

(精)	第22号	平成14年6月1日
-----	------	-----------

・精神科デイ・ケア「大規模なもの」

(デ大)	第18号	平成11年8月1日
------	------	-----------

・精神科ショート・ケア「小規模なもの」

(ショ小)	第3号	平成16年4月1日
-------	-----	-----------

・医療保護入院等診療料

(医療保護)	第21号	平成16年4月1日
--------	------	-----------

・精神科身体合併症管理加算

(精合併加算)	第3号	平成20年4月1日
---------	-----	-----------

・救急医療管理加算

(救急加算)	第2号	平成22年9月1日
--------	-----	-----------

・CT撮影

(C・M)	第123号	平成22年9月1日
-------	-------	-----------

・入院食事療養(I)

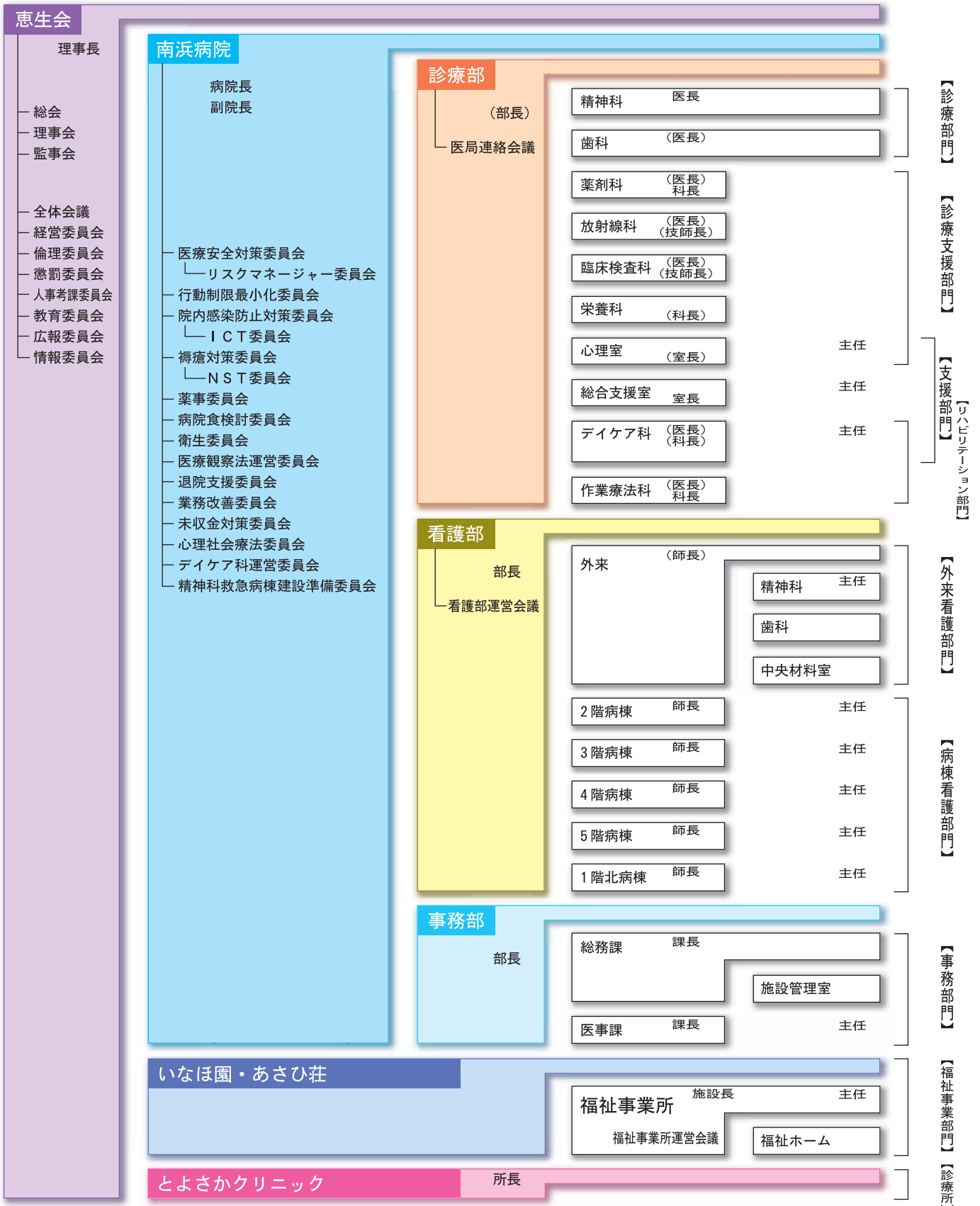
(食)	第63号	平成6年8月1日
-----	------	----------

・特別の療養環境の提供

費用徴収を行うこととしている病床54床

医療法人 恵生会 組織図

法人 施設 所管 施設・科・課・室・病棟 【部門】



■ 医療法人恵生会 南浜病院 ■

組織 役職者

会 長 鈴木 保穂
 理 事 長 鈴木 好文
 病 院 長 後藤 雅博
 副 院 長 川嶋 義章

診 療 部

医 局 医 長 豊岡 和彦 医 長 澁谷 太志 医 長 橋野 健一
 医 長 熊田 智 医 師 新澤 秀範 医 師 児玉 えみ

薬 剤 科 科 長 川島 伴子 心 理 室 主 任 中川甚一郎
 総合支援室 室 長 吉川 牧子 総合支援室 主 任 岩橋 久幸
 作業療法科 科 長 細野 政昭 デイケア科 主 任 布施江利子

看 護 部

看護部長 大滝 寛

外 来 主 任 畠山 恵子
 2階病棟 師 長 神田由香里 主 任 佐藤 敦子 主 任 羽貝 佑美
 3階病棟 師 長 和気 一弘 主 任 伊藤久美子 主 任 川島 正人
 4階病棟 師 長 深井真奈美 主 任 有田 弘幸 主 任 馬場 正雄
 5階病棟 師 長 柴田 実子 主 任 村山 礼子
 1階北病棟 師 長 川島 浩也 主 任 佐藤 博幸

事 務 部

事務部長 小出 春彦

総 務 課 課 長 相馬 祐一 医 事 課 課 長 川島 博幸
 主 任 後藤 孝英

福祉事業所

障がい福祉サービス事業所 施設長 布川征一郎 主 任 大澤 孝

診 療 所

とよさかクリニック 所 長 内海 治郎



■ 要 員 配 置 表 ■

		医 師	看 護 師	准 看 護 師	薬 剤 師	診 療 放 射 線 技 師	臨 床 検 査 技 師	作 業 療 法 士	精 神 保 健 福 祉 士	臨 床 心 理 士	栄 養 士	事 務 員	看 護 補 助 員	施 設 管 理 員	合 計		
南 浜 病 院	診 療 科	精 神 科	10													10	
		歯 科															
	診 療 支 援 部	薬 剤 科				3							1				4
		放 射 線 科					2										2
		検 査 科						2									2
		作 業 療 法 科							10					1			11
		デイクケア科		5					1	3							9
		栄 養 科										2					2
		心 理 室									5						5
		総 合 支 援 室		6						9							15
計	10	11		3	2	2	11	12	5	2	1	1			60		
看 護 部	病 棟		92	8				2	2					29		132	
	外 来	精 神 科		4												4	
		歯 科											1			1	
		中央材料室												1		1	
	外 来 計		4									1	1		6		
	管 理 部 門		1												1		
計		97	8				2	2			1	29		139			
事 務 部	総 務 課											5			5		
	医 事 課											7			7		
	施 設 管 理 室													5	5		
	医 局											1			1		
	管 理 部 門											1			1		
計											14		5	19			
南 浜 病 院 計		10	108	8	3	2	2	13	14	5	2	16	30	5	218		
いなほ園・あさひ荘			1						2				5		8		
とよさかクリニック			1									1			2		
法 人 合 計		10	110	8	3	2	2	13	16	5	2	17	35	5	228		