

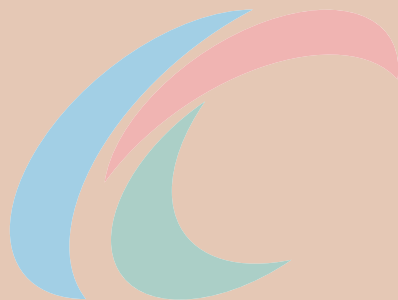
# 実績報告

## 福祉事業所

- ・ 障がい福祉サービス事業所 いなほ園
- ・ 福祉ホーム あさひ荘

## 診療所

- ・ とよさかクリニック





## 【部署名】

障がい福祉サービス事業所 いなほ園

## 【種 別】

自立訓練（生活訓練）・宿泊型自立訓練・短期入所

## 【定 員】

自立訓練（生活訓練）20名・宿泊型自立訓練18名・短期入所（併設型）2名

## 【職員数】

8名（精神保健福祉士2名 作業療法士1名 生活支援員5名）

## 【業務内容】

- ・「あなたの思いを応援します」をキャッチフレーズに、以下のサービスを提供。  
（ア）個別支援計画作成、（イ）生活能力の維持向上への支援、（ウ）生活上の相談支援、（エ）関係機関との連絡調整等、（オ）食事提供、（カ）その他、必要な支援等
- ・プログラムの基本方針「利用者が楽しみながら生活力を維持向上でき、自信をつけることができる」をスタッフの共通理解とし、以下のような構成で実施。

目 的	プログラム名
生活技能の獲得	生活術・清掃・字の練習・体験しよう・買い出し
調理技能の獲得	NO弁当・調理
体力の維持向上	スポーツ
ストレス発散・気分転換	カラオケ・DVD鑑賞
認知機能の維持向上	脳トレ
集中力・持久力の獲得	創作
社会性の獲得 コミュニケーション能力の向上	おもてなし講座・ルールで遊ぼう グループワーク・ボランティア
自己の健康管理	健康講座
病気・症状・薬の理解、ストレス対処法	心理教育・SPP・グループワーク
公共交通機関・社会資源の活用	外出ミーティング・外出
制度や社会資源の理解	制度を知ろう
凝集性・社会見学・気分転換	施設行事
余暇活動	フリー活動
就労準備・体験	就労体験プログラム
その他	個別支援

## 【今後の展望】

- ・福祉ホームあさひ荘の廃止に伴い、居室等の変更申請を行う。これまでの2人部屋から完全個室とし、プライバシーに配慮した環境を提供する。
- ・利用者の目標とその支援方法を明確にし、実効性のある個別支援計画を作成すると共に、利用者の望む人生や生活の実現に役立つ支援やプログラムを提供する。

文 責 吉川 牧子

## 【実績】

### 1. 各種取り組み等

#### (1) 虐待防止等に関する取り組み

利用者への不適切な関わりや虐待を防止し、人権擁護における啓発と意識向上および支援の振り返りを目的として、以下の取り組みを実施。

① 虐待防止チェックリストの活用（平成27年8月）：「施設・地域における障害者虐待防止チェックリスト（全社協）」を用い、毎月セルフチェックを実施。

② 研修の開催（平成28年3月）：虐待防止対策事業所内研修「福祉における支援のコツ～エンパワメントとリカバリー～」を開催。

#### (2) 事業所内研修の開催

法人職員研修とは別に、事業所独自の研修を以下の内容で実施。

① 医療観察法について：平成27年9月30日（協力機関：新潟保護観察所）

② 虐待防止対策研修：平成28年3月23日（講師：南浜病院 後藤院長）

#### (3) 支援ソフトの導入（平成28年2月）

当法人では平成25年に電子カルテを導入し、情報の電子化が本格化した。当事業所においても情報の共有、業務の合理化、継続性の確保を目的に支援ソフトを導入。

### 2. 各事業利用状況

月	4月	5月	6月	7月	8月	9月	10月	11月	12月	1月	2月	3月	合計
通所型 延べ利用日数	338	280	345	297	257	231	243	245	241	239	294	283	3,293
利用率（％）	80.4	77.7	78.4	67.5	61.1	60.7	57.8	64.4	60.2	62.8	73.5	64.3	67.4
宿泊型 延べ利用日数	458	456	418	332	280	270	268	302	288	288	331	303	3,994
利用率（％）	84.8	81.7	77.4	59.4	50.1	50.0	48.0	55.9	51.6	51.6	63.4	54.3	60.6
短期入所 利用延べ日数	25	28	25	28	29	32	38	34	30	34	33	41	377
利用率（％）	41.6	45.1	41.6	45.1	46.7	53.3	61.2	56.6	48.3	54.8	56.8	66.1	51.5

### 3. 新規利用開始件数

いなほ園通所型	9件
いなほ園宿泊型	6件
短期入所	4件

### 4. 利用終了件数

いなほ園通所型	11件
いなほ園宿泊型	11件

### 5. 相談受理件数

月	4月	5月	6月	7月	8月	9月	10月	11月	12月	1月	2月	3月	合計
いなほ園	10	5	6	9	7	5	6	5	1	1	7	10	72件
短期入所	3	0	0	4	1	4	3	0	1	0	3	3	22件

**【部署名】**

福祉ホームあさひ荘

**【種 別】**

福祉ホーム

**【定員数】**

10名

**【職員数】**

1名（管理人1名）

**【業務内容】**

1年の利用契約の中で福祉ホームを管理し、生活に必要な便宜を供与する。また自立に向けた相談・助言・指導等を行う。その他、出納業務、衛生管理、保守管理等の業務を行う。

平成26年1月以降は利用がなく、併設するいなほ園への相談が増加したため、平成26年4月より事業休止とした。その後の利用もなく、いなほ園を含めた事業展開を検討し、平成28年3月31日を以って事業廃止とした。

文責 吉川 牧子

**【実 績】** 平成12年4月～平成25年12月

	利用者数	男 女 内 訳	
実人数	41名	男 27	女 14
延べ人数	43名	男 29	女 14

	最高齢	最年少	平均年齢
利用開始年齢	71歳	21歳	49.3歳
利用終了年齢	72歳	24歳	51.3歳

	最 長	最 短	平均利用期間
利用期間	2,284日 (6年3ヶ月)	81日 (2か月20日)	727.3日 (2年)

## 【部署名】

とよさかクリニック

## 【種 別】

診療内科診療所

## 【職員数】

3名（医師1名 看護師1名 事務員1名）

※月曜日・木曜日は稲月医師が担当、他の曜日は南浜病院より出張

看護師 1名

事務員 1名

## 【業務内容】

南浜病院のサテライト的外来として、また、地域で唯一の精神科医療機関として、心療内科を標榜し広く患者の受け入れをしている。

土曜日・日曜日・祝祭日および年末年始の休診日を除く毎日、午前9時から午後5時まで、原則予約制で診療している。

## 【今後の展望】

昨今は、取扱患者数については頭打ちの状況であるが、今後も南浜病院はもちろん、他の医療機関、福祉施設および行政等と連携を強め、地域の精神科医療に貢献するとともに、サテライト診療所の機能を果たしてゆく。

文責 小出 春彦

## 【実 績】

### 1. 取扱実績（月別の患者数と診療収入の推移）（ ）は前年度実績

	診療日数	延患者数	診療収入
4月	21 (21)	522 (560)	2,634,129 (2,892,710)
5月	18 (20)	475 (521)	2,425,464 (2,698,790)
6月	22 (21)	527 (472)	2,645,328 (2,450,220)
7月	21 (21)	559 (565)	2,903,202 (2,863,600)
8月	20 (20)	488 (511)	2,496,616 (2,599,970)
9月	19 (20)	553 (522)	2,870,724 (2,714,260)
10月	21 (22)	543 (559)	2,752,184 (2,741,660)
11月	19 (18)	495 (465)	2,515,120 (2,301,090)
12月	20 (20)	528 (499)	2,708,460 (2,425,740)
1月	19 (19)	491 (489)	2,518,089 (2,443,910)
2月	20 (19)	490 (475)	2,503,402 (2,380,160)
3月	21 (22)	587 (534)	3,131,059 (2,784,840)
計	241 (243)	6,258 (6,172)	32,103,777 (31,296,950)

1日平均患者数 26.0人（前年度25.4人）

### 2. 紹介患者受入状況（ ）は前年度実績

区 分	患者数
精 神 科 病 院	12 (11)
精神科・心療内科クリニック	6 (11)
一 般 病 院	15 (17)
一 般 科 診 療 所 他	14 (20)
計	47 (59)

新患総数 156人（前年度181人）