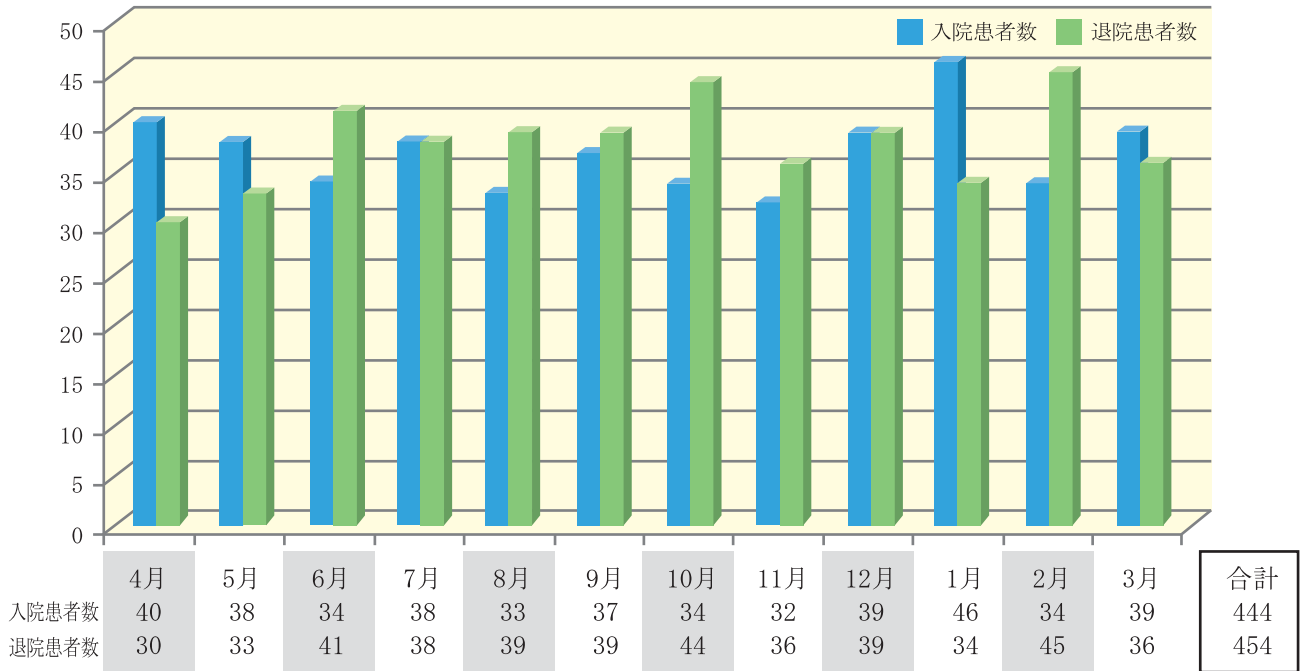
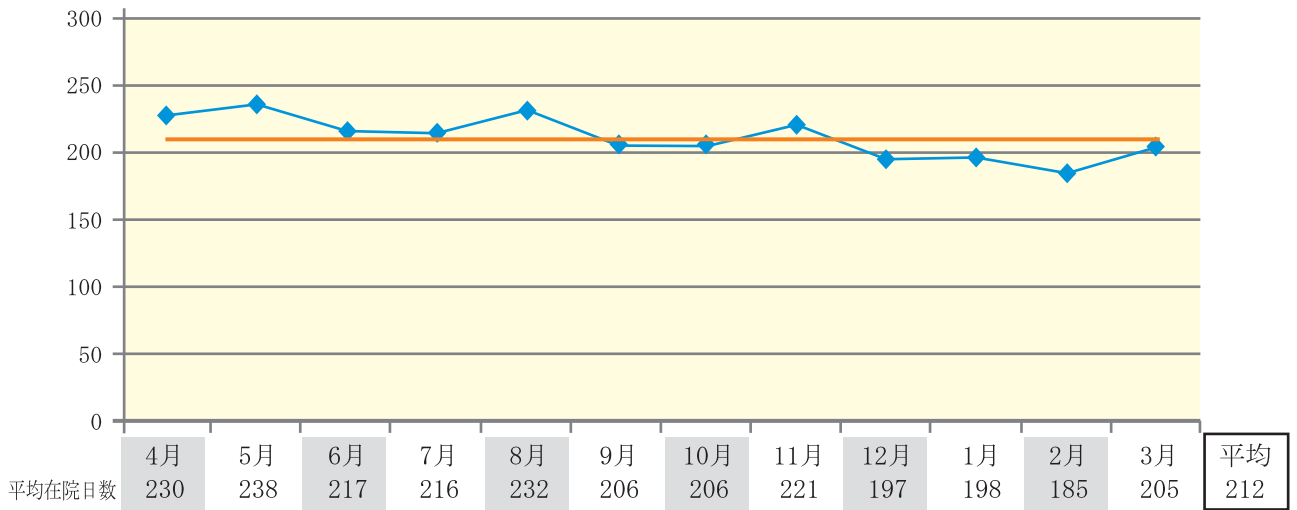


入院・退院患者数



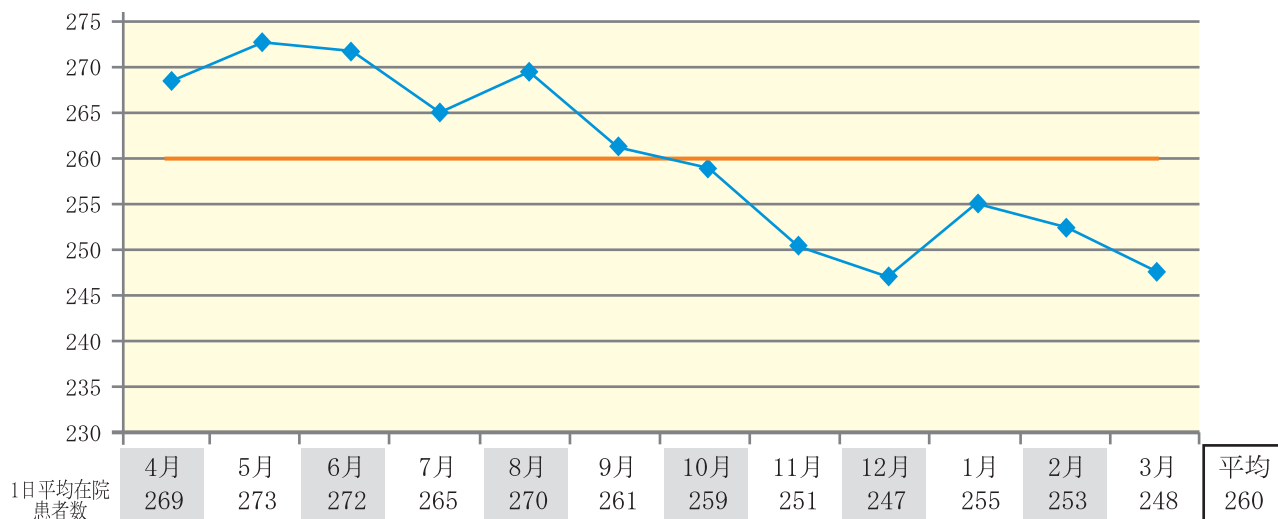
平均在院日数



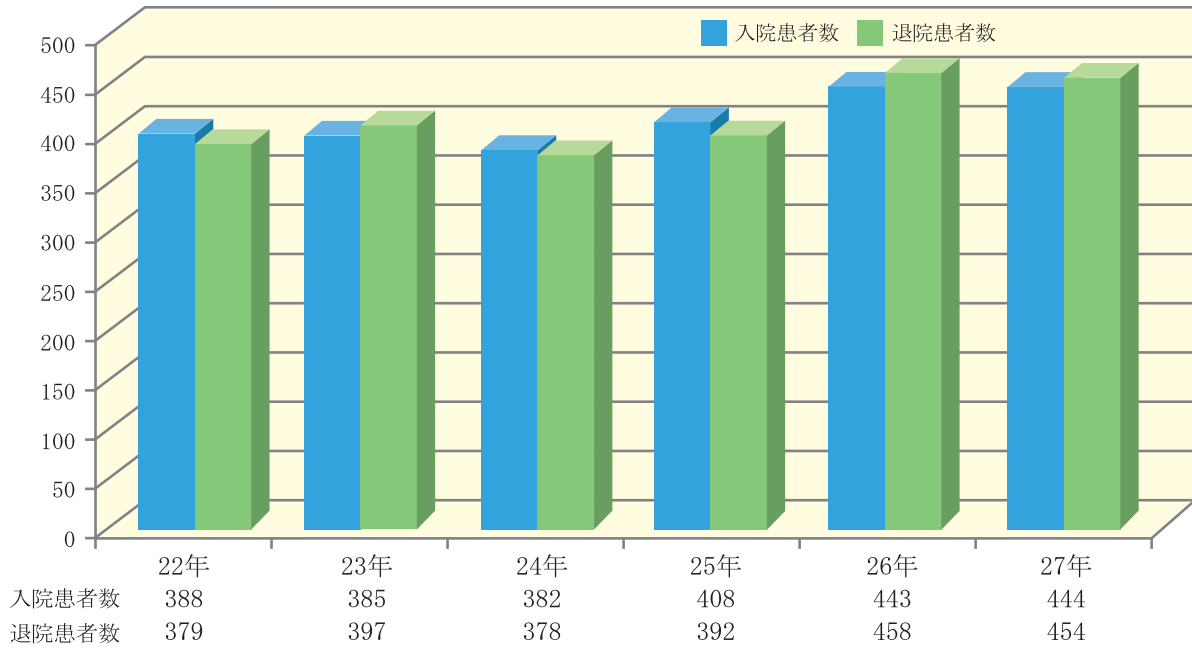
病棟別入院患者延数

	定床	4月	5月	6月	7月	8月	9月	10月	11月	12月	1月	2月	3月	合計	1日平均
1階北病棟 精神療養	45	1,343	1,395	1,337	1,336	1,384	1,267	1,326	1,260	1,297	1,278	1,234	1,330	15,787	43.1
2階病棟 精神一般	60	1,751	1,843	1,743	1,787	1,800	1,698	1,737	1,638	1,693	1,707	1,587	1,683	20,667	56.5
3階病棟 急性期1	60	1,621	1,640	1,634	1,577	1,625	1,531	1,532	1,393	1,476	1,602	1,398	1,466	18,495	50.5
4階病棟 精神一般	60	1,729	1,811	1,707	1,731	1,779	1,698	1,705	1,620	1,756	1,732	1,598	1,690	20,556	56.2
5階病棟 精神一般	60	1,613	1,767	1,732	1,789	1,773	1,649	1,728	1,607	1,440	1,594	1,505	1,514	19,711	53.9
計	285	8,057	8,456	8,153	8,220	8,361	7,843	8,028	7,518	7,662	7,913	7,322	7,683	95,216	260.2
一日平均在院患者数		268.6	272.8	271.8	265.2	269.7	261.4	259.0	250.6	247.2	255.3	252.5	247.8	260.2	

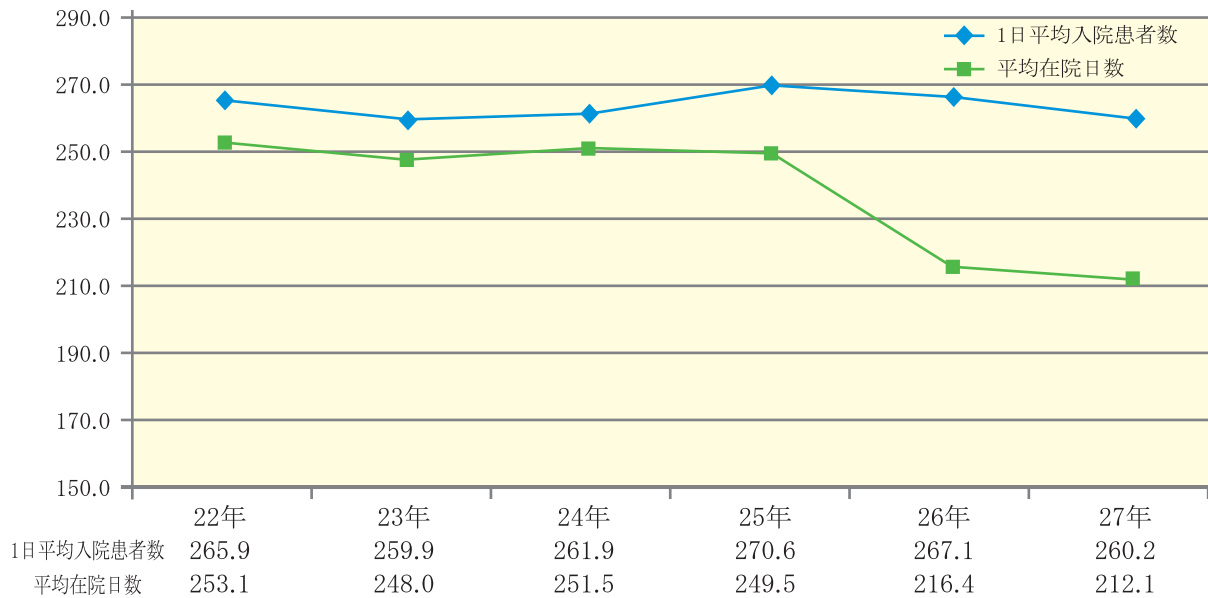
1日平均在院患者数



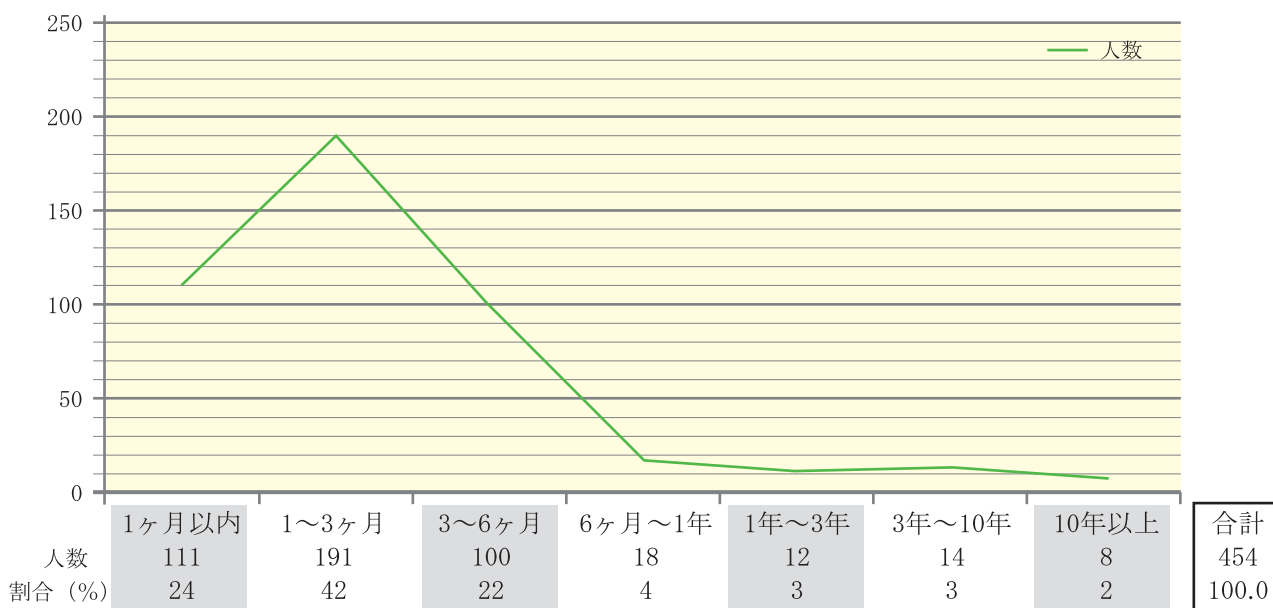
入退院患者数の推移



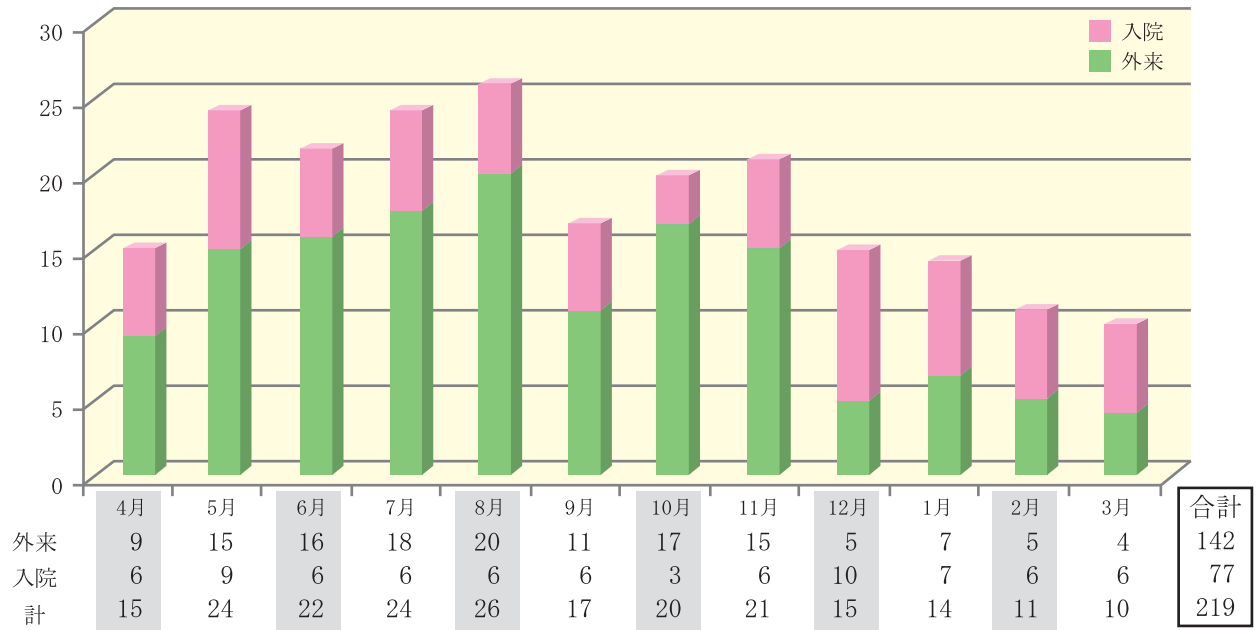
一日平均入院患者数・平均在院日数の推移



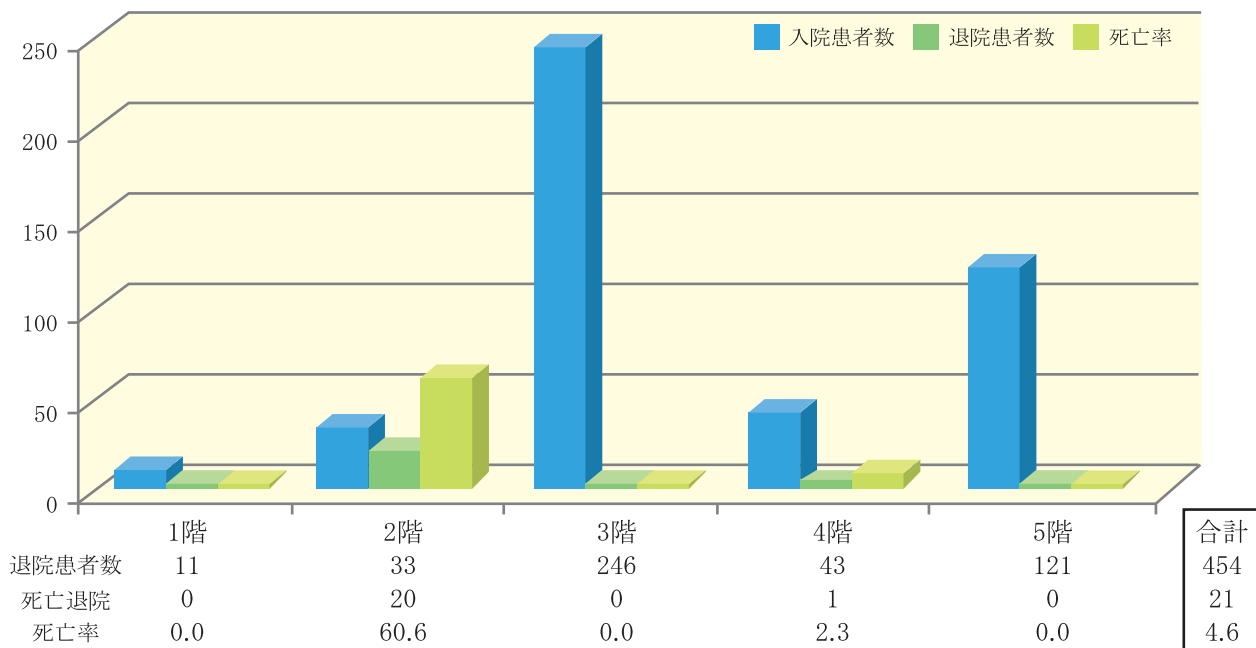
退院患者在院日数



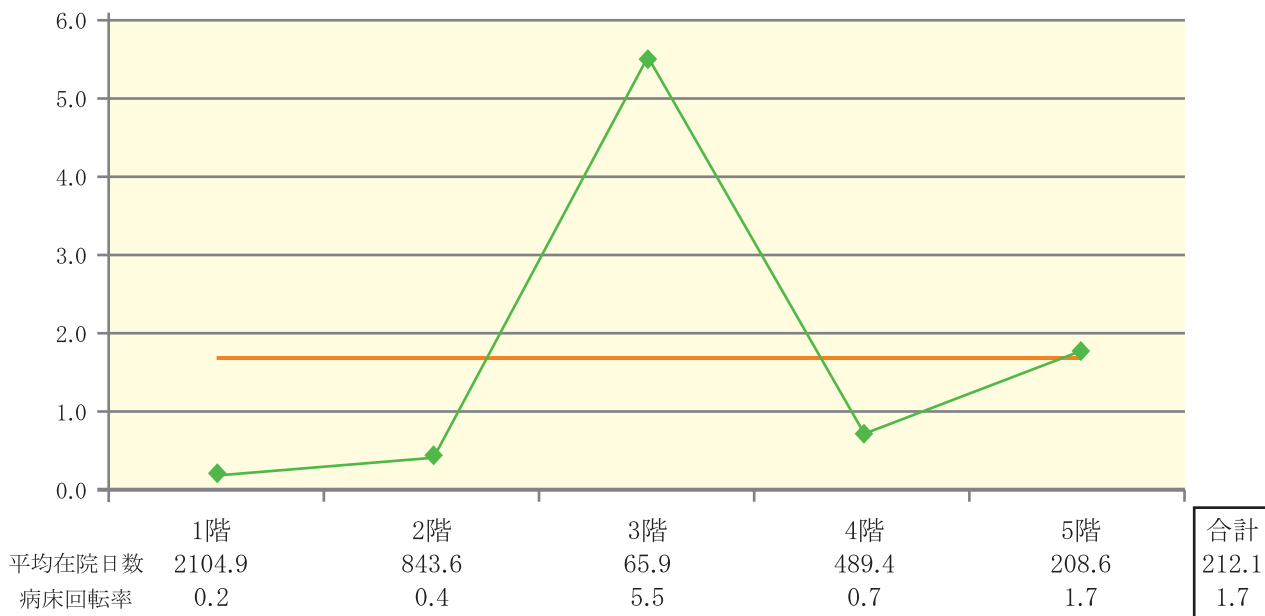
休日・夜間受診患者数



死亡率



病床回転率



新規患者診療圏

データでみる南浜病院

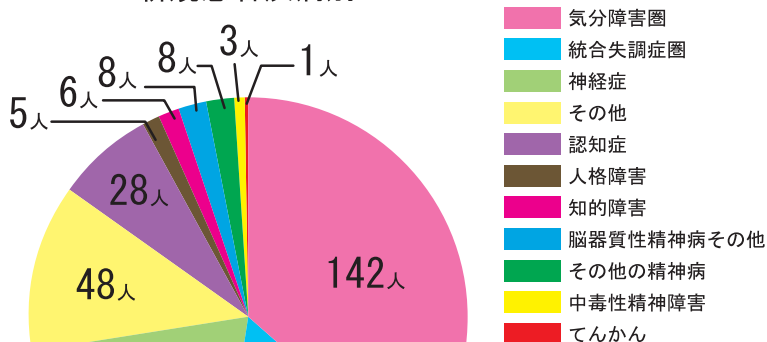
平成 27 年度

【対象】 27 年 4 月～ 28 年 3 月の 1 年間で当院に初めて受診した人（職員は除く）

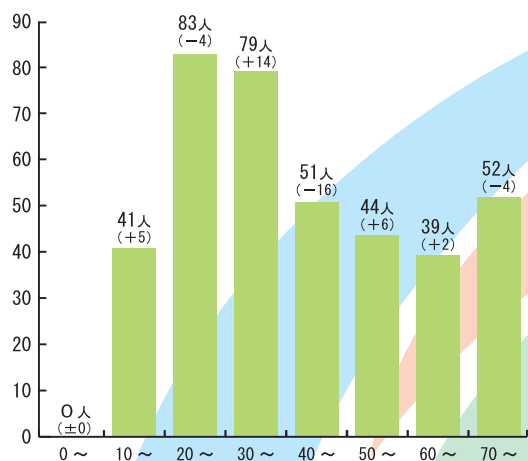
新規患者数

項目	人数	%
男性	174	45
女性	215	55
合計	389	100
前年比	+ 3名	

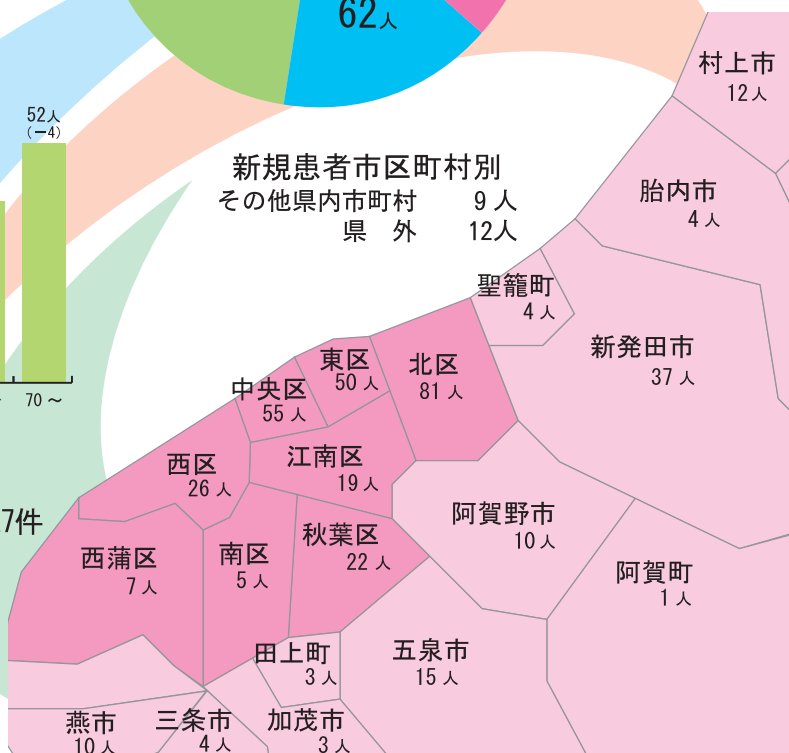
新規患者疾病別



新規患者年齢層別



新規患者市区町村別



他医療機関からの紹介入院件数：127件

入院病棟別統計

項目	1北	2階	3階	4階	5階	計	前年
1日平均	43.1	56.5	50.5	56.2	53.9	260.2	(267.1)
平均在院	2104.9	843.6	65.9	489.4	208.6	212.1	(220.1)

外来患者1日平均人数

項目	精神科	歯科
1日平均	93.0	11.1
前年	(91.7)	(10.8)