

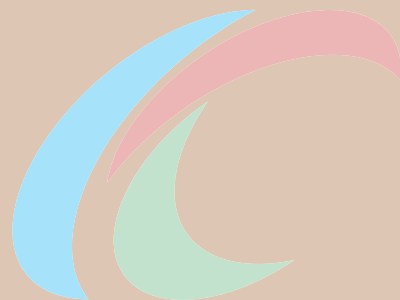
# 実績報告

## 福祉事業所

- ・ 障がい福祉サービス事業所 いなほ園

## 診療所

- ・ とよさかクリニック



## 【部署名】

障がい福祉サービス事業所 いなほ園

## 【種 別】

自立訓練（生活訓練）・宿泊型自立訓練・短期入所（併設型）

## 【定 員】

自立訓練（生活訓練）20名・宿泊型自立訓練18名・短期入所（併設型）2名

## 【職員数】

8名（管理者1名 サービス管理責任者1名 生活支援員6名）

## 【業務内容】

- ・「あなたの思いを応援します」をキャッチフレーズに、以下のサービスを提供。
  1. 個別支援計画作成
  2. 生活能力の維持向上への支援
  3. 生活上の相談支援
  4. 関係機関との連絡調整等
  5. 食事提供
  6. その他、必要な支援等
- ・プログラムの基本方針「利用者が楽しみながら生活力を維持向上でき、自信をつけることができる」を職員の共通理解とし、以下のような構成で実施。

目 的	プ ロ グ ラ ム 名
生活技能の獲得	生活術・清掃・字の練習・体験しよう・買い出し
調理技能の獲得	NO弁当・調理
体力の維持向上	スポーツ
ストレス発散・気分転換	カラオケ・DVD鑑賞
認知機能の維持向上	脳トレ
集中力・持久力の獲得	創作活動
社会性の獲得 コミュニケーション能力の向上	おもてなし講座・ルールで遊ぼう グループワーク・ボランティア
自己の健康管理	健康講座
病気・症状・薬の理解、ストレス対処法	心理教育・グループワーク
公共交通機関・社会資源の活用	外出ミーティング・外出プログラム
制度や社会資源の理解	制度を知ろう
凝集性・社会見学・気分転換	施設行事
余暇活動	趣味の時間・フリー活動・茶話会
就労準備・体験	就労体験プログラム
その他	個別支援

## 【今後の展望】

- ・「個別支援の充実」「プログラムの充実」「職員のスキルアップ」「リスクマネジメント」の4点を重点課題とし、よりよい運営や支援の充実を図ることで、魅力ある事業所を目指す。

文 責 吉川 牧子

## 【実績】

### 1. 各種取り組み等

#### (1) 虐待防止等に関する取り組み

利用者への不適切な関わりや虐待を防止し、人権擁護における啓発と意識向上および支援の振り返りを目的として、以下の取り組みを実施。

- ① 虐待防止チェックリストの活用：「施設・地域における障害者虐待防止チェックリスト（全社協）」を用いて毎月セルフチェックを実施。
- ② 研修の開催（平成28年3月）：虐待防止対策事業所内研修「基本的な対応と虐待防止について」を開催。

#### (2) 事業所内研修の開催

法人職員研修とは別に、事業所独自の研修を以下の内容で実施。

- ① 個別支援計画について：平成28年11月22日（協力機関：基幹相談支援センター東）
- ② 医療観察法について：平成28年11月24日（協力機関：新潟保護観察所）
- ③ 虐待防止対策研修：平成29年3月15日（伝達講習）

#### (3) その他

##### ① 就労体験プログラム

- ・プログラム参加者の通所契約終了等の理由にて、独自に実施していた就労体験プログラムを休止。
- ・新潟市あぐりサポートセンターからの紹介にて、カーブドッチワイナリーでのワイン用ぶどうの収穫作業に参加。
- ・日本心理教育家族教室ネットワーク第20回研究集会新潟大会用の観光パンフレットの袋詰め作業を実施。

##### ② 危機管理対策

- ・火災想定避難訓練を2回、水害想定訓練（机上）を1回実施。
- ・防犯対策チェックリストを用いて事業所内外の巡回を徹底。

### 2. 各事業利用状況

月	4月	5月	6月	7月	8月	9月	10月	11月	12月	1月	2月	3月	合計
通所型 延べ利用日数	268	210	240	210	246	215	174	139	132	141	154	179	2,308
利用率（％）	67.0	55.2	54.5	52.5	55.9	53.7	43.5	34.7	33.0	37.1	38.5	40.6	47.2
宿泊型 延べ利用日数	231	217	196	216	271	243	190	177	178	214	202	245	2,580
利用率（％）	42.7	38.8	36.2	38.7	48.5	45.0	34.0	32.7	31.8	39.6	40.0	45.3	39.2
短期入所 利用延べ日数	42	46	46	54	52	44	40	31	31	34	32	39	491
利用率（％）	70.0	74.1	76.6	87.0	83.8	73.3	64.5	51.6	50.0	54.8	57.1	62.9	67.2

### 3. 新規利用開始件数

いなほ園通所型	6件
いなほ園宿泊型	6件
短期入所	1件

### 4. 利用終了件数

いなほ園通所型	16件
いなほ園宿泊型	9件

### 5. 相談受理件数

月	4月	5月	6月	7月	8月	9月	10月	11月	12月	1月	2月	3月	合計
いなほ園	3	2	6	5	8	3	6	9	4	4	2	4	56件
短期入所	3	1	1	0	0	1	3	5	0	0	0	0	14件

## 【部署名】

とよさかクリニック

## 【種 別】

心療内科診療所

## 【職員数】

3名（医師1名、看護師1名、事務員1名）

※医師は月曜日、木曜日を稲月医師が担当し、他の曜日を南浜病院の医師が担当

看護師は南浜病院地域課より派遣、事務員は固定

## 【業務内容】

地域で唯一の精神科医療機関として心療内科を標榜し、広く患者を受け入れている。また、南浜病院への患者の窓口としての機能を担っている。

## 【今後の展望】

引き続き地域の他の医療機関、福祉施設および行政等と連携し、精神医療に貢献する。

文責 小出 春彦

## 【実 績】

### 1. 取扱実績

	診療日数	延患者数	診療収入
平成28年 4月	20	532	2,768
5月	19	491	2,551
6月	22	523	2,688
7月	20	515	2,655
8月	21	546	2,775
9月	20	534	2,697
10月	19	479	2,433
11月	20	532	2,706
12月	19	519	2,621
平成29年 1月	19	473	2,408
2月	20	477	2,474
3月	22	545	2,685
合 計	241	6,166	31,461
前年度	241	6,258	32,104

### 2. 紹介患者受入実績

区 分	患 者 数	
	本年度	前年度
精 神 科 病 院	12	12
精神科・心療内科診療所	5	6
一 般 病 院	27	15
一 般 診 療 所	13	14
そ の 他	2	
合 計	59	47