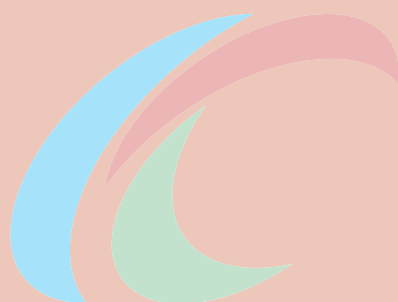


トピックス

認知症周辺症状の対応について
認知症の方の相談について
精神科救急病棟の回想法について
家族相談会を開催しています



認知症周辺症状の対応について

精神科救急病棟を開始して、以前と違った点のひとつは認知症の周辺症状による入院要請が増えたことです。多くは総合病院の入院中や、施設入所中の問題行動での紹介、かかりつけのクリニックなどからの依頼です。そのため当院では、認知症に関しては受診・入院相談の窓口担当を決めており、さらに認知症サポート医が3ヵ月以内で退院可能で救急病棟への入院か、それ以外の病棟か、あるいは身体管理の方が優先するかを判断しています。かなり地域のニーズにスムーズに対応できるようになりました。精神科救急病棟が全個室のため、認知症周辺症状の対応がしやすくなったということも大きいです。

今後も精神科救急病棟とチーム医療を活かして、地域の精神科の様々なニーズに対応して行きたいと思っています。

*平成29年度から「北区ものわすれ検診」に専門病院として協力。

認知症の方の相談について

当院では認知症の方の受診・入院についても相談を受けています。

家族からの相談、普段通院しているかかりつけの先生からの相談、ケアマネージャーなど支援者からの相談など、どんなからでもかまいません。

病状により夜間、休日にも対応しています。

相談については、平日の日中はまず地域課の相談員が話を伺います。

【平日の相談の流れ】

電話で受診・入院の相談（地域課相談員）



当院で日程調整し、折り返し受診日のご連絡

【受診日当日】

インタビュー（ご家族、支援者同席等も可）

今までの経過や現在の状況について話を相談員が伺います。



医師による診察

診察で入院が必要となれば、診察後入院となります。

必要であればCT検査、心理検査もおこないます。

【入院中の治療】

中核症状の治療

周辺症状の緩和

○薬物療法

○作業療法士による作業療法

○医療チームでの回想療法

○専門的な視点によるかかわりの工夫

ユマニチュードをもとにした看護ケア

（「見る」「話す」「触れる」「立つ」という技術をもってケアを行う）

認知症を持つ方の視点を重視し人間関係の重要性を強調したケアを行います。



その人らしく存在していただけることを支援
『分からない人』とせず自己決定を尊重
生活歴を知り、生活の継続性を保つケア環境
心身に加え社会的な状態など全体的に捉えたケア
家族の心身状態にも配慮
退院・社会復帰を視野に入れたケア
最期の時までを視野に入れたケア
退院後のサービス調整

○担当ケースワーカーが入院中にケアマネージャー等と連携し、退院後の利用サービス調整

○家族支援

【退院後】

○入院中に調整を行ったサービスを利用し、当院外来もしくはかかりつけ医へ通院

○臨時受診や入院が必要となった場合、ご家族やケアマネージャー等と連絡調整

地域課 青木 麻由

精神科救急病棟の回想法について

回想法は平成24年に3階病棟（現精神科救急病棟）から開始しました。精神科救急病棟では認知症で入院し病棟内で落ち着きなく徘徊等の行為が見られる患者に対して気持ちの安定・現存する機能の保持を目的としています。現在ではこれに加え、入院生活により機会の減った事の体験（散歩・同年代との会話）、気分転換も目的になっています。

対象となり得る患者においては、導入前に改定長谷川式簡易知能評価スケール（HDS-R）を用いて評価を行っています。病棟では徘徊や迷惑行為、帰宅要求が目立つ患者も、回想法に参加している間は笑顔で穏やかに過ごしています。しかしながら、回想法に特化した評価方法は定められておらず、これらの回想法参加による変化については、多職種によるあらゆる角度からの評価ができるよう現在も検討を重ねています。

救急病棟という病棟の特徴を踏まえ、回想法導入時期の検討や患者の入れ替わりを考慮したプログラムの設定も現在検討しています。

南病棟 山家 明恵・阿部 健太・湯本 直樹

家族相談会を開催しています

家族相談会では、統合失調症の患者を持つ家族同士が集まり、病気や薬についての勉強や家族が抱える悩み、相談事について話し合います。

家族相談会は前半1時間の「教育セッション」と後半2時間の「グループワーク」で構成しています。教育セッションでは、病気や薬、福祉サービス等、講義形式で学びます。グループワークでは家族の不安や心配事、日常生活で困っていることを分かち合い、家族・スタッフみんなで考えることで、明日からの生活に取り入れていけるアイデアを見つけます。家族自身の元気やゆとりを回復させることは、患者の症状の安定や回復にも役立つものと考えています。

開催は春スタートと秋スタートの2回（1クール全8回）です。これまで平日開催でしたが、今後は土曜日開催も行う予定です。

心理室 中川 甚一郎