

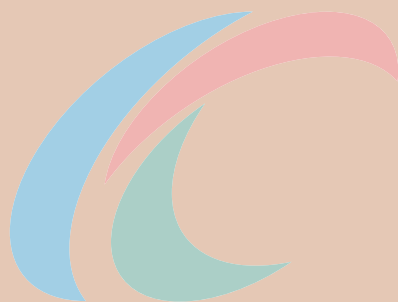
# 実績報告

## 福祉事業所

- ・ 障がい福祉サービス事業所 いなほ園

## 診療所

- ・ とよさかクリニック





## 【施設名】

障害福祉サービス事業所 いなほ園

## 【種 別】

自立訓練（生活訓練）・宿泊型自立訓練・短期入所（併設型）

## 【定 員】

自立訓練（生活訓練）20名・宿泊型自立訓練18名・短期入所（併設型）2名

## 【職員数】

8名（管理者1名 サービス管理責任者1名 生活支援員6名）

## 【業務内容】

- ・「あなたの思いを応援します」をキャッチフレーズに、以下のサービスを提供。
  1. 個別支援計画作成
  2. 生活能力の維持向上への支援
  3. 生活上の相談支援
  4. 関係機関との連絡調整等
  5. 食事提供
  6. その他、必要な支援等
- ・プログラムの基本方針「利用者が楽しみながら生活力を維持向上でき、自信をつけることができる」を職員の共通理解とし、以下のような構成で実施。

目 的	プログラム名
生活技能の獲得	生活術・体験しよう・買い物・社会生活力プログラム
調理技能の獲得	NO弁当・調理実習
体力の維持向上	スポーツ
ストレス発散・気分転換	カラオケ・DVD鑑賞
認知機能の維持向上	脳トレ・計算練習・字の練習
集中力・持久力の獲得	創作活動
社会性獲得・ コミュニケーション能力の向上	ルールで遊ぼう・グループワーク 社会生活力プログラム
自己の健康管理	健康講座
病気・症状・薬の理解、ストレス対処	心理教育・グループワーク
公共交通機関・社会資源の活用	外出ミーティング・外出プログラム
制度や社会資源の理解	制度を知ろう
凝集性・社会見学・気分転換	施設行事
余暇活動	趣味の時間・フリー活動・茶話会
就労準備・体験	就労ファイトクラブ 就労体験プログラム（施設外作業等）
その他	個別支援

## 【今後の展望】

- ・「個別支援の充実」「職員のスキルアップ」「リスクマネジメント」「他機関・地域との協働と交流」を重点課題とし、よりよい運営や支援の充実を図り、魅力ある事業所を目指す。

文 責 吉川 牧子

【実績】

1. 各種取り組み等

(1) 虐待防止等に関する取り組み

	取 り 組 み 内 容	実 施 日 ・ 回 数
1	虐待防止チェックリストの活用	毎 月
2	虐待防止対策研修:ストレスと上手に付き合うには	平成29年10月31日
3	虐待防止対策研修:怒りのマネジメント	平成29年11月15日

(2) 事業所内研修の開催

	研 修 内 容	実 施 日
1	主な精神疾患と対応について	平成29年 8 月16日
2	医療観察法について	平成29年 8 月30日
3	虐待防止チェックリストと虐待種別について	平成29年 9 月20日
4	虐待防止対策研修:ストレスと上手に付き合うには	平成29年10月31日
5	虐待防止対策研修:怒りのマネジメント	平成29年11月15日

(3) その他

① 就労体験プログラム：施設外作業等

	取 り 組 み 内 容	実 施 日 ・ 期 間
1	物品販売（南浜病院祭）	平成29年 9 月24日
2	ワイン用ぶどうの収穫作業（カーブドッチワイナリー）	平成29年 9 月～10月

② 家族への支援：家族座談会

	取 り 組 み 内 容	実 施 日
1	テーマ：急性期をどのように乗り越えるか／4名	平成29年 6 月23日
2	テーマ：病気のプロセスについて／3名	平成29年 9 月15日
3	テーマ：社会資源について／4名	平成29年12月13日
4	テーマ：退所後の生活について／5名	平成30年 3 月 2 日

③ 地域との交流

	取 り 組 み 内 容	実 施 日 ・ 期 間
1	フロアカーリングを通じた交流	平成29年10月～
2	太鼓を通じた交流会	平成30年 3 月13日

④ 危機管理対策

	取 り 組 み 内 容	実 施 日 ・ 回 数
1	防犯対策チェックリストを用いた事業所内外の巡回	毎 日
2	火災想定避難訓練	平成29年 6 月22日
3	火災想定避難訓練	平成29年10月11日

**2. 各事業利用状況**

月	4月	5月	6月	7月	8月	9月	10月	11月	12月	1月	2月	3月	合計
通所型 延べ利用日数	153	168	198	192	213	191	210	231	257	239	238	256	2,546
利用率(%)	38.3	42.0	45.0	48.0	48.4	47.8	50.0	57.8	61.2	62.9	62.6	61.0	52.0
宿泊型 延べ利用日数	212	242	269	292	287	272	288	326	354	370	327	355	3,594
利用率(%)	39.3	43.4	49.8	52.3	51.4	50.4	51.6	60.4	63.4	66.3	60.6	63.6	54.7
短期入所 居室稼働数	30	26	37	49	49	45	37	35	43	39	26	22	438
稼働率(%)	50.0	41.9	61.7	79.0	79.0	75.0	59.7	58.3	69.4	62.9	46.4	35.3	60.0

**3. 新規利用開始件数**

いなほ園通所型	12件
いなほ園宿泊型	9件
短期入所	6件

**4. 利用終了件数**

いなほ園通所型	6件
いなほ園宿泊型	3件

**5. 相談受理件数**

月	4月	5月	6月	7月	8月	9月	10月	11月	12月	1月	2月	3月	合計
いなほ園	11	7	6	6	6	4	1	3	2	3	1	6	56件
短期入所	2	2	1	2	0	3	0	0	3	1	0	0	14件

【施設名】

とよさかクリニック

【種 別】

心療内科診療所

【職員数】

3名（医師1名、看護師1名、事務員1名）

医師：毎週月曜日、木曜日は稲月医師

火曜日、水曜日および金曜日は南浜病院医師

看護師：南浜病院地域課看護師

事務員：南浜病院医事課事務員

【業務内容】

北区旧豊栄市地域で唯一の精神科医療機関として、土曜日曜祝祭日を除く週5日、9時から17時の診療時間で患者を受け入れてきた。また、南浜病院と連携し、サテライト診療所としての機能を担ってきた。

※12月以降は月曜日休診。

【今後の展望】

これまで地域の精神医療に微力ながら貢献してきたが、従事する医師の確保が昨今難しくなった。また、南浜病院で精神科救急病棟開設以来、同院での医師の業務負担も増大傾向にあることから、法人として経営の合理化のために、やむなく平成30年4月での閉院を決定した。

文責 小出 春彦

【実 績】

1. 取扱実績

	診療日数	延患者数	診療収入
平成29年4月	18	515	2,617
5月	14	496	2,312
6月	18	484	2,499
7月	16	473	2,349
8月	17	523	2,643
9月	17	492	2,494
10月	17	500	2,577
11月	16	494	2,484
12月	16	491	2,465
平成30年1月	12	451	2,186
2月	12	410	2,051
3月	12	461	2,518
合 計	185	5,790	29,195
前 年 度	241	6,166	31,461

2. 紹介患者受入実績

区 分	患 者 数	
	本年度	前年度
精 神 科 病 院	9	12
精神科・心療内科診療所	6	5
一 般 病 院	10	27
一 般 診 療 所	11	13
そ の 他	1	2
合 計	37	59