

実績報告

福祉事業所

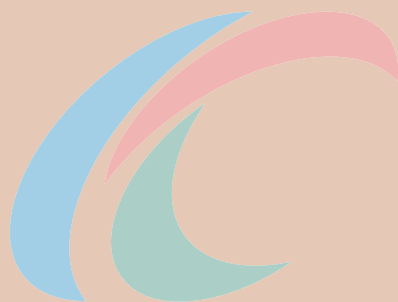
- ・障害福祉サービス事業所 いなほ園

訪問看護ステーション

- ・訪問看護ステーション めぐみ

診療所

- ・とよさかクリニック



【施設名】

障害福祉サービス事業所 いなほ園

【種 別】

自立訓練（生活訓練）・宿泊型自立訓練・短期入所（併設型）

【定 員】

自立訓練（生活訓練）20名・宿泊型自立訓練18名・短期入所（併設型）2名

【職員数】

8名（管理者1名 サービス管理責任者1名 生活支援員6名）

【業務内容】

- ・「あなたの思いを応援します」をキャッチフレーズに、以下のサービスを提供。
 1. 個別支援計画作成
 2. 生活能力の維持向上への支援
 3. 生活上の相談支援
 4. 関係機関との連絡調整等
 5. 食事提供
 6. その他、必要な支援等
- ・プログラムの基本方針「利用者が楽しみながら生活力を維持向上でき、自信をつけることができる」を職員の共通理解とし、以下のような構成で実施。

目 的	プログラム名
生活技能の獲得	生活術・体験しよう・買い物・社会生活力プログラム
調理技能の獲得	NO弁当・調理実習
体力の維持向上	スポーツ
ストレス発散・気分転換	カラオケ・DVD鑑賞
認知機能の維持向上	脳トレ・計算練習・字の練習
集中力・持久力の獲得	創作活動
社会性獲得・コミュニケーション能力の向上	ルールで遊ぼう・グループワーク・社会生活力プログラム
自己の健康管理	健康講座
病気・症状・薬の理解、ストレス対処	心理教育・グループワーク
公共交通機関・社会資源の活用	外出ミーティング・外出プログラム
制度や社会資源の理解	制度を知ろう
集団凝集性を高める・社会見学・気分転換	施設行事
余暇活動	趣味の時間・フリー活動・茶話会
就労準備・体験	就労ファイトクラブ・就労体験プログラム（施設外作業等）
その他	個別支援

【今後の展望】

- ・「個別支援の充実」「職員のスキルアップ」「虐待防止対策」「地域との協働・交流」を重点課題とし、よりよい運営や支援の充実を図り、魅力ある事業所を目指す。
- ・次年度支援目標：「利用者が希望や夢を語れる場に！」
：「利用者の強みを知ることから始めよう！関わろう！！」

文責 吉川 牧子

【実績】

1. 各種取り組み等

(1) 虐待防止等に関する取り組み

	取 組 み 内 容	実施日・回数
1	虐待防止チェックリストの活用	毎 月
2	虐待防止対策研修①:虐待と種別について	平成30年10月17日
3	虐待防止対策研修②:不適切な支援と虐待について	平成30年11月21日
4	虐待防止対策研修③:発生のメカニズムについて	平成30年12月19日
5	虐待防止対策研修④:合理化とパターンリズムについて	平成31年1月16日

(2) 事業所内研修の開催

	研 修 内 容	実 施 日
1	医療観察法について（協力：新潟保護観察所）	平成30年10月10日
2	虐待防止対策研修：計4回	上記参照

(3) その他

① 就労体験プログラム：施設外作業等

	取 組 み 内 容	実施日・期間
1	寝具交換・車イス清掃（協力：なぎさの里）	毎 週
2	農作業（協力：げんきファーム）	平成30年5～7月

② 家族への支援：家族座談会

	取 組 み 内 容	実 施 日
1	テーマ：ピアサポーターからの語り／4名	平成30年6月29日
2	テーマ：統合失調症を知る／2名	平成30年10月16日

③ 地域・ピアサポーター等とのかかわり

	取 組 み 内 容	実施日・期間
1	フロアカーリングを通じた交流（協力：チームはまなす）	毎 月
2	ピアサポーターの受け入れ	平成30年4月～
3	大好きにいがた体験事業・日本舞踊公演鑑賞（協力：南浜中学校）	平成30年10月31日
4	ドリームカレッジVSいなほ園卓球大会（協力：愛宕福祉会）	平成31年3月7日

④ 危機管理対策

	取 組 み 内 容	実施日・回数
1	防犯対策チェックリストを用いた事業所内外の巡回	毎 日
2	火災想定避難訓練	平成30年6月28日
3	火災想定避難訓練	平成30年11月28日

2. 各事業利用状況

	4月	5月	6月	7月	8月	9月	10月	11月	12月	1月	2月	3月	合計
通所型 延べ利用者数	257	258	264	243	206	178	234	228	214	216	191	200	2,689
利用率(%)	64.3	61.4	62.9	57.9	44.8	49.4	53.2	54.3	56.3	56.8	50.3	50.0	55.1
宿泊型 延べ利用者数	349	355	347	323	253	272	299	299	323	319	251	290	3,680
利用率(%)	64.6	63.6	64.2	58.9	45.3	50.4	53.6	55.4	57.9	57.2	49.8	52.0	56.0
短期入所 居室稼働数	24	30	30	42	52	34	34	37	35	36	34	41	429
稼働率(%)	40.0	48.4	50.0	67.7	83.9	56.7	54.8	61.7	56.5	58.1	60.7	66.1	58.8

3. 新規利用開始件数

いなほ園通所型	7件
いなほ園宿泊型	7件
短期入所	6件

4. 利用終了件数

いなほ園通所型	10件
いなほ園宿泊型	10件

5. 相談受理件数

	4月	5月	6月	7月	8月	9月	10月	11月	12月	1月	2月	3月	合計
いなほ園	4	6	7	1	2	0	6	2	5	2	1	1	37件
短期入所	2	0	0	1	2	0	0	4	0	1	1	2	13件

【施設名】

訪問看護ステーション めぐみ

【種 別】

指定訪問看護（医療保険）

【職員数】

6名（看護師6名）

【業務内容】

平成30年9月より新規開設し、指定訪問看護の認可を受け事業を開始した。

看護師が病気や心身の障がいのある方の自宅等に訪問し、生活状況や服薬状況、症状経過などを観ながら療養生活をサポートする。住み慣れた地域または新たな地域で本人や家族の意向とライフスタイルを尊重し、生活の質が向上できるよう関わる。

利用者の地域の様々なサービス事業所等や行政との連携、かかりつけ病院の多職種とも連携し、必要な支援を提供している。

電話相談や24時間体制訪問看護対応を実施している。

【今後の展望】

- ・地域で安心して暮らせるよう、必要な時にいつでも訪問看護を利用できる体制強化
- ・事業所との連携や多職種との協働で在宅ケアチームの一員とした訪問看護師を育成
- ・さらなるICT化の充実で効率の良い業務、訪問看護に専念できる体制を整える。
- ・訪問看護利用者を増やし、より充実したサービスを提供していく。

【実 績】

利用状況（平成30年9月1日～平成31年3月31日）

	4月	5月	6月	7月	8月	9月	10月	11月	12月	1月	2月	3月	合計
利用者数						96	97	99	100	99	95	98	684
新規利用						6	2	3	1	0	1	4	17
利用終了						0	1	2	0	0	1	0	4
訪問件数						188	218	212	198	195	187	204	1402
相談件数						20	70	83	65	100	95	82	515
臨時訪問						3	3	3	2	5	2	3	21

年齢別利用状況（平成31年3月31日現在）

	20代	30代	40代	50代	60代	70代	80代	90代以上	登録数
利用者数	1名	14名	27名	34名	19名	11名	2名	0名	108名

文責 和気 一弘

【施設名】

とよさかクリニック

【種 別】

心療内科診療所

【病床数】

なし

【職員数】

3名（医師1名、看護師1名、事務員1名）

医 師：毎週月曜日、木曜日は稲月医師

火曜日、水曜日および金曜日は南浜病院医師

看護師：南浜病院外来看護師

事務員：南浜病院医事課事務員

【業務内容】

北区旧豊栄市地域で唯一の精神科医療機関として、土曜日曜祝祭日を除く週5日、9時から17時の診療時間で患者を受け入れてきた。また、南浜病院と連携し、サテライト診療所としての機能を担ってきた。

※平成29年12月以降は月曜日休診。

【今後の展望】

南浜病院に精神科救急病棟が開設されたことにより、医師の業務負担が増大傾向にあった上、外部からの医師確保が難しくなったこと、期待されたサテライト診療所としての機能を十分に果たせてこられなかったことなどから、法人経営合理化の一環として、平成30年4月をもって閉院となった。

文 責 小出 春彦

【実 績】

1. 取扱実績

	診療日数	延患者数	診療収入
平成30年4月	14	369	2,708
5月			
6月			
7月			
8月			
9月			
10月			
11月			
12月			
平成31年1月			
2月			
3月			
合 計	14	369	2,708

2. 紹介患者受入実績

区 分	患 者 数	
	本年度	前年度
精 神 科 病 院		9
精神科・心療内科診療所		6
一 般 病 院		10
一 般 診 療 所		11
そ の 他		1
合 計	0	37