

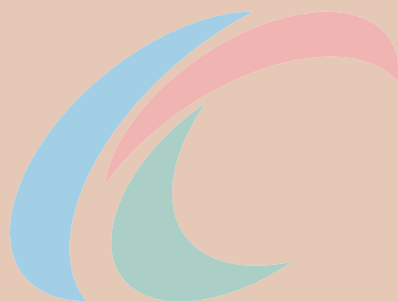
# 実績報告

## 福祉事業所

- ・ 障害福祉サービス事業所 いなほ園

## 訪問看護ステーション

- ・ 訪問看護ステーション めぐみ
- ・ 訪問看護ステーション アルモ
- ・ 訪問看護ステーション セレナ



## 【施設名】

障害福祉サービス事業所 いなほ園

## 【種 別】

自立訓練（生活訓練）・宿泊型自立訓練・短期入所（併設型）

## 【定 員】

自立訓練（生活訓練）20名・宿泊型自立訓練18名・短期入所（併設型）2名

## 【職員数】

8名（管理者1名 サービス管理責任者1名 生活支援員6名）

## 【業務内容】

- ・地域での暮らしを自分の力で、自分らしく、また将来どうなりたいかなど様々なプログラムや個別支援による体験を通して、地域で暮らす基本的なことを当たり前に行える力を養うことができるように様々な角度からサービス提供をしている。
- 1. 個別支援計画作成                      2. 生活能力の維持向上への支援                      3. 生活上の相談支援
- 4. 関係機関との連絡調整等                      5. 食事提供                      6. その他、必要な支援等
- ・プログラムの基本方針「利用者が楽しみながら生活力を維持向上でき、自信をつけることができる」を職員の共通理解とし実施している。

## 【今後の展望】

- ・「個別支援の充実」「職員のスキルアップ」「虐待防止対策」を重点課題とし、よりよい運営や支援の充実を図り、魅力ある事業所を目指す。

文責 川島 浩也

## 【実 績】

### 1. 各種取り組み等

#### (1) 虐待防止等に関する取り組み

	取 組 み 内 容	実施日・回数
1	虐待防止チェックリストの活用（スタッフ）	毎 月
2	虐待防止チェックリストの活用（利用者）	3回/年

#### (2) 事業所内研修の開催

	研 修 内 容	実 施 日
1	医療観察法について（協力：新潟保護観察所）	2021年1月20日
2	発達障害について	2021年2月17日

(3) その他

① 就労体験プログラム：施設外作業等

	取 り 組 み 内 容	実 施 日 ・ 期 間
1	寝具交換・車イス清掃（協力：なぎさの里） 【コロナ対策で実施できず】	毎 週

② 危機管理対策

	取 り 組 み 内 容	実 施 日 ・ 回 数
1	防犯対策チェックリストを用いた事業所内外の巡回	毎 日
2	火災想定避難訓練	2020年6月24日
3	火災想定避難訓練	2020年10月28日

2. 各事業利用状況

	4月	5月	6月	7月	8月	9月	10月	11月	12月	1月	2月	3月	合計
通所型 延べ利用者数	191	118	170	207	206	190	218	195	240	207	187	264	2,393
利用率 (%)	45.4	32.7	38.6	49.2	51.5	47.5	49.5	51.3	57.1	54.4	51.9	57.3	46.5
宿泊型 延べ利用者数	275	205	233	297	314	284	246	267	306	283	244	316	3,270
利用率 (%)	50.9	36.7	43.1	55.0	56.2	52.5	44.0	49.4	54.8	50.7	48.4	56.6	49.8
短期入所 居室稼働数	17	19	18	12	23	27	28	26	27	15	24	25	261
稼働率 (%)	28.3	30.6	30.0	19.4	37.1	45.0	45.2	43.3	43.5	24.2	24.9	44.6	36.1

実績報告  
福祉事業所・診療所

3. 新規利用開始件数

いなほ園通所型	3件
いなほ園宿泊型	9件
短期入所	2件

4. 利用終了件数

いなほ園通所型	9件
いなほ園宿泊型	8件

5. 相談受理件数

	4月	5月	6月	7月	8月	9月	10月	11月	12月	1月	2月	3月	合計
いなほ園	4	3	9	9	3	7	4	1	4	5	2	5	56件
短期入所	2	2	0	1	1	1	1	0	2	3	0	1	14件

## 【施設名】

訪問看護ステーションめぐみ

## 【種 別】

指定訪問看護（医療保険）

## 【職員数】

4名（看護師4名）

## 【業務内容】

看護師が病気や心身の障がいのある方の自宅等に訪問し、生活状況や服薬状況、症状経過などを観ながら療養生活をサポートする。住み慣れた地域または新たなる地域で本人や家族の意向とライフスタイルを尊重し、生活の質が向上できるよう関わる。

利用者の地域の様々なサービス事業所等や行政との連携、かかりつけ病院の多職種とも連携し、必要な支援を提供している。

電話相談や24時間体制訪問看護対応を実施している。

## 【今後の展望】

- ・地域で安心して暮らせるよう、必要な時にいつでも訪問看護を利用できる体制を強化。
- ・事業所との連携や多職種との協働で在宅ケアチームの一員とした訪問看護師を育成。
- ・さらなるICT化の充実で効率の良い業務、訪問看護に専念できる体制を整える。
- ・訪問看護利用者を増やし、より充実したサービスを提供していく。

文責 深井真奈美

## 【実績】

### 1. 利用状況

	4月	5月	6月	7月	8月	9月	10月	11月	12月	1月	2月	3月	合計
利用者数	51	53	52	52	55	56	56	59	62	57	60	59	672
新規利用	4	4	2	1	4	1	2	3	1	0	2	1	25
利用終了	0	2	0	0	0	0	0	0	0	1	1	6	10
訪問件数	201	188	232	225	235	216	263	258	271	219	231	274	2813
相談件数	138	105	103	105	102	101	85	94	94	96	92	121	1236
臨時訪問	7	12	4	8	3	3	9	15	5	2	4	9	81

### 2. 年代別利用状況（2021年3月31日現在）登録数71名

	20代	30代	40代	50代	60代	70代	80代	90代以上
利用者数	0名	9名	20名	17名	15名	7名	0名	0名

## 【施設名】

訪問看護ステーションアルモ

## 【種 別】

指定訪問看護（医療保険）

## 【職員数】

4名（看護師4名）

## 【業務内容】

利用者のご自宅へ訪問し、障がいを抱えながらも自分らしい生活が送れるようサポートしている。精神的な問題や生活の中で対応できないことを一緒に考え、気持ちに寄り添いながら、感情を整理できるようなツール、またスタッフが作成したテキストなどを用い、地域での生活が継続できるように援助している。また、メディカルアロマのインストラクターである利点を生かし、不安が強く対処が難しい方にはアロマスプレーを利用し不安の軽減に努めている。

## 【今後の展望】

- ・心に寄り添い、その人の個性が活かせるような看護を展開していく。
- ・ニーズにあった看護が提供できるよう、地域での様々な職種の方と連携していく。
- ・家族への支援、対応の仕方などを一緒に考えていく。
- ・必要なサポートが提供できるよう、訪問で行える心理教育などを訪問看護ステーションめぐみ、セレナと協働し学んでいく。

文責 村山 礼子

## 【実 績】

### 1. 利用状況

	4月	5月	6月	7月	8月	9月	10月	11月	12月	1月	2月	3月	合計
利用者数	61	59	64	65	39	44	45	43	45	45	46	48	604
新規利用	1	2	5	2	1	5	0	1	1	4	4	4	30
利用終了	2	0	2	0	2	0	1	0	1	5	0	0	13
訪問件数	239	236	332	309	202	212	250	223	236	210	220	278	2947
相談件数	79	80	104	108	54	62	66	103	104	129	127	116	1039
臨時訪問	2	10	5	2	1	2	6	14	5	2	4	5	58

### 2. 年代別利用状況（2021年3月31日現在）登録数55名

	10代	20代	30代	40代	50代	60代	70代	80代
利用者数	2名	6名	7名	11名	6名	18名	4名	1名

## 【施設名】

訪問看護ステーションセレナ

## 【種 別】

指定訪問看護（医療保険）

## 【職員数】

4名（看護師4名）

## 【業務内容】

令和3年7月に開設し、8月より利用者30名でスタート。

精神疾患や心のケアを必要とされる方に看護師が訪問し、健康状態のチェックや精神症状の観察、または外来通院が途絶えがちになってしまったり、薬を継続して飲めなかったり、病気自体への強い不安から生活に支障をきたしているような方に対してサポートしている。

利用者様の自立に向けての生活支援・生活リズムを整える、社会資源活用支援・社会復帰、服薬に関するサポート、コミュニケーションによる病状の観察などを行っている。

## 【今後の展望】

- ・地域で安心して暮らせるよう、必要な時にいつでも訪問看護を利用できる体制を強化。
- ・行政、医療機関、障害福祉サービス等の事業所との連携や多職種協働できる訪問看護師を育成していく。
- ・精神障害にも対応した地域包括ケアシステムの一員としての役割、共同参画。

文責 和気 一弘

## 【実 績】

### 1. 利用状況

	4月	5月	6月	7月	8月	9月	10月	11月	12月	1月	2月	3月	合計
利用者数					30	30	34	37	38	41	45	48	303
新規利用					3	0	4	3	1	3	4	3	21
利用終了					0	0	0	0	0	0	0	0	0
訪問件数					115	133	158	149	156	161	180	242	1294
相談件数					76	96	98	87	84	76	67	109	693
臨時訪問					2	3	1	1	2	2	2	1	14

※8月より訪問看護S Tアルモから27名の利用者が移行

### 2. 年代別利用状況（2021年3月31日現在）登録数48名

	20代	30代	40代	50代	60代	70代	80代	90代以上
利用者数	7名	10名	12名	9名	6名	4名	0名	0名