

概要

基本理念
沿革
施設概要
組織
役員配置
要
者
表



■ 基本理念

Fundamental Philosophy

病院に関わる人
すべての幸せを願う。

■ 基本方針

1. 精神医療のなかで医療、福祉、保健活動の水準の向上に努めます。
2. 日常の業務の中で心の病をかかえる人たちやそのご家族に信頼されるように努めます。
3. 健全経営のもと職員とその家族の生活の安定を図ります。

■ 行動指針

1. 私たち職員は、日々進歩する医療、介護に関連する技術を学び、それを日常業務に生かすよう努力いたします。
2. 私たち職員は、患者さんやその家族のみならず、自分以外の周囲の人たちと良好な関係を保つため、常に自己をみつめ改善に努力いたします。
3. 私たち職員は、自らの健康に留意し、誇りと責任を持って日々の業務を行うように努力いたします。
4. 私たち職員は、日々の業務を通して自己を高め、以て病院の発展に役立つように努力いたします。
5. 私たち職員は、職員相互の尊敬と信頼を基に行動するように努力いたします。

医療法人恵生会沿革

1955年（昭和30年）7月20日	「南浜病院」開院（2 箇病棟59床）
	南浜病院 初代病院長 鈴木保穂
1957年（昭和32年）11月	南浜病院 病棟増築（3 箇病棟103床）
1958年（昭和33年）6月	医療法人恵生会に改組
	初代理事長 磯部三一
1961年（昭和36年）4月	南浜病院 病棟増築（5 箇病棟194床）
1962年（昭和37年）4月	南浜病院 精神衛生法指定
1966年（昭和41年）12月	南浜病院 病棟増築（7 箇病棟294床）
	南浜病院 給食棟新築
1970年（昭和45年）9月	南浜病院 増床（8 箇病棟309床）
1973年（昭和48年）10月	南浜病院 増床（7 箇病棟363床）
1975年（昭和50年）9月	南浜病院 減床（7 箇病棟354床）
1977年（昭和52年）10月	南浜病院 病棟設備改善・減床（7 箇病棟352床）
1977年（昭和52年）12月	南浜病院 歯科診療開始
1980年（昭和55年）12月	南浜病院 体育館新築
1985年（昭和60年）7月	南浜病院創立30周年式典並びに祝賀会開催
1990年（平成2年）11月	共同同居事業開始
1994年（平成6年）4月	精神障害者グループホーム「麦生ハイム」事業認可
1997年（平成9年）12月9日	初代理事長 磯部三一 死去
	第二代理事長 鈴木保穂
1999年（平成11年）4月	南浜病院 精神科デイ・ケア開始
2000年（平成12年）4月	精神障害者援護寮「いなほ園」事業開始、
	福祉ホーム「あさひ荘」事業開始
2002年（平成14年）4月	南浜病院 精神保健福祉法指定
	南浜病院 第二代病院長 鈴木好文
2005年（平成17年）2月	南浜病院 病棟再編（6 箇病棟323床）
2005年（平成17年）4月	心療内科診療所「とよさかクリニック」開院
	初代所長 内海治郎
2005年（平成17年）7月	南浜病院 精神科ナイト・ケア開始
2006年（平成18年）2月	南浜病院 新館稼働、減床（285床）
2006年（平成18年）12月	南浜病院 新築工事完了・グランドオープン
	南浜病院創立50周年祝賀会・忘年会開催
2007年（平成19年）11月	南浜病院 精神科急性期治療病棟届出（6 箇病棟285床）
2008年（平成20年）11月	南浜病院 精神科急性期治療病棟60床届出（5 箇病棟285床）
	南浜病院 院外処方開始
	南浜病院 外来処方オーダーシステム導入
2009年（平成21年）3月	南浜病院 労災保険指定医療機関指定
2009年（平成21年）4月	第三代理事長 鈴木好文
2010年（平成22年）9月	南浜病院 コンピュータ断層撮影装置導入
2011年（平成23年）4月	院内保育施設「めぐみキッズハウス」開設
2011年（平成23年）10月	自立訓練施設障害福祉サービス開始（いなほ園）
2012年（平成24年）4月	南浜病院 第三代病院長 後藤雅博
	敷地内禁煙化
2013年（平成25年）7月	南浜病院 電子カルテシステム稼働開始
2013年（平成25年）12月	南浜病院 精神科応急入院病院指定
2015年（平成26年）4月	南浜病院 新潟県精神科救急システム北圏域基幹病院指定
2015年（平成26年）6月	次世代育成支援対策推進法に基づく基準適合一般事業主認定
2015年（平成27年）2月	南浜病院 特定病院認定
2016年（平成28年）3月	南浜病院 南棟竣工
	福祉ホーム「あさひ荘」事業廃止
2016年（平成28年）4月	南浜病院 精神科救急病棟入院料1 届出（南病棟60床）
	南浜病院 病棟精神科急性期治療病棟1 辞退（3 階病棟60床）
	南浜病院 1 階北病棟廃止（5 箇病棟285床）
2016年（平成28年）8月18日	定款変更の認可（新潟県医第817号）を受け、持ち分のない医療法人化
2016年（平成28年）11月	南浜病院 太陽光発電システム稼働開始
2018年（平成30年）4月	南浜病院 第四代病院長 澁谷太志
	心療内科診療所「とよさかクリニック」閉院
2018年（平成30年）9月	訪問看護ステーション「めぐみ」開設
2019年（平成31年）4月	南浜病院 第五代病院長 金子尚史
2019年（令和元年）9月	訪問看護ステーション「アルモ」開設
2020年（令和2年）7月	訪問看護ステーション「セレナ」開設
2020年（令和2年）9月	第四代理事長 澁谷雅子
	南浜病院 精神科デイケア廃止
2020年（令和2年）11月	南浜病院 精神科急性期治療病棟1 届出（3 階病棟59床）
2021年（令和3年）3月	南浜病院 精神科急性期医師配置加算届出（3 階病棟）
	南浜病院 歯科診療終了

■ 施設概要 ■

2021年3月31日現在

■名称及び所在地 南浜病院
 〒950-3102
 新潟市北区島見町4540番地

■管理者氏名 病院長 金子 尚史

■経営主体及び代表者 医療法人 恵生会
 理事長 澁谷 雅子

■診療科目 精神科 歯科

■病 床

種 別	病棟名	病床数	区分	備 考
精 神 一 般	2 階 病 棟	50	開 放	高齢慢性期、内科合併症治療、作業療法、回想法
	4 階 病 棟	58	閉 鎖	慢性期、認知症、回想法
	5 階 病 棟	58	閉 鎖	ストレス緩和、作業療法、心理教育、社会生活技能訓練、認知行動療法、弁証法的行動療法、元気回復行動プラン、アロマ療法
精神科急性期治療病棟1	3 階 病 棟	59	閉 鎖	急性期治療、作業療法、心理教育、社会生活技能訓練、回想法
精神科救急入院料1	南 病 棟	60	閉 鎖	救急・急性期、作業療法、心理教育、社会生活技能訓練、回想法
合 計		285		

■敷地及び建物

敷地面積	27,789.33㎡
建築面積	6,884.81㎡
延床面積	17,312.72㎡
建築構造	鉄筋コンクリート造6階

■指定及び届出

①指定

精神保健及び精神障害者福祉に関する法律に基づく指定医療機関
 心神喪失等の状態で重大な他害行為を行った者の医療及び観察に関する法律に基づく指定通院医療機関
 労災指定病院
 応急入院指定病院
 措置入院患者指定病院
 生活保護法指定医療機関

②届出

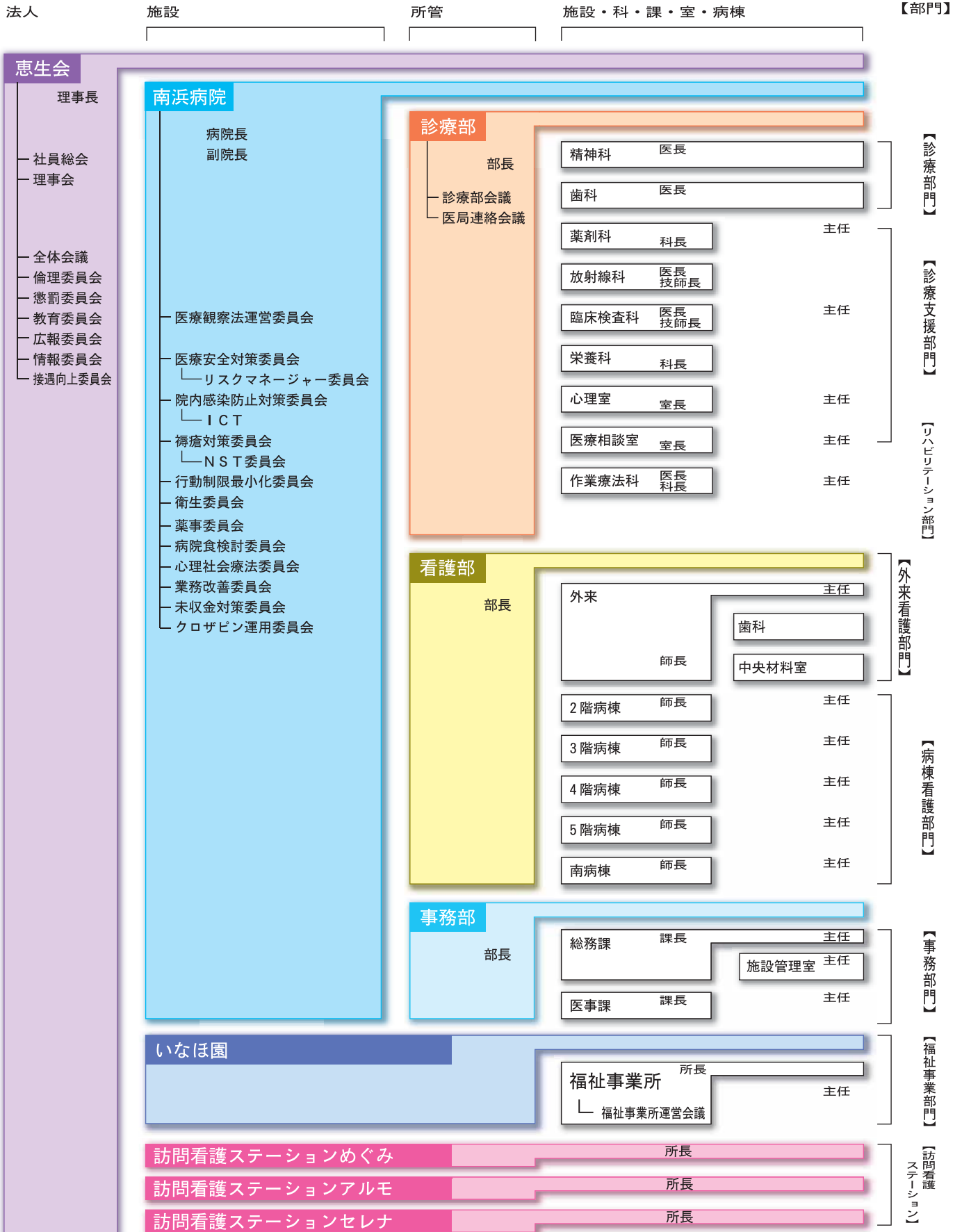
○医科

・精神科救急入院料1	(精救1)	第 2号	2020年 10月1日
・精神科急性期治療病棟入院料1	(精急1)	第 17号	2020年 11月1日
・精神病棟入院基本料	(精神入院)	第 588号	2006年 4月1日
・特殊疾患入院施設管理加算	(特施)	第 45号	2006年 3月1日
・精神科身体合併症管理加算	(精合併加算)	第 3号	2008年 4月1日
・看護配置加算	(看配)	第 687号	2006年 4月1日
・看護補助加算1	(看補)	第 833号	2020年 9月1日
・療養環境加算	(療)	第 218号	2006年 4月1日
・精神科医師配置加算	(精急師配)	第 19号	2021年 3月1日
・入院時食事療養 I	(食)	第 63号	1994年 8月1日
・薬剤管理指導料	(薬)	第 107号	2002年 5月1日
・医療保護入院等診療料	(医療保護)	第 21号	2004年 4月1日
・酸素単価	(酸素)	第 13289号	2020年 4月1日
・CT撮影及びMRI撮影	(C・M)	第 156号	1999年 4月1日
・精神科作業療法	(精)	第 22号	1999年 6月1日
・精神科在宅患者支援管理料1	(精在宅援)	第 4号	2020年 7月1日
・抗精神病特定薬剤治療指導管理料	(抗治療)	第 7号	2020年 4月1日

○歯科

・クラウン・ブリッジ維持管理料	(補管)	第 48号	1996年 4月2日
・CAD/CAM冠	(歯CAD)	第 603号	2015年 7月3日

医療法人 恵生会 組織図



医療法人恵生会 南浜病院

2021年3月31日現在

役職者

会長 鈴木 保穂
 理事長 澁谷 雅子
 病院長 金子 尚史
 副院長 川嶋 義章

診療部

医局長 橋野 健一 医長 布川 綾子
 医長 熊田 智 医師 新澤 秀範
 内科医 鈴木 好文

作業療法科 科長 細野 政昭 作業療法科 主任 布施江利子
 医療相談室 室長 吉川 牧子 医療相談室 主任 大澤 孝
 薬剤科 主任 小形 英恵
 心理室 主任 中川甚一郎
 臨床検査科 主任 村木 憲一

看護部

看護部長 大滝 寛
 看護副部長（南病棟師長兼務） 柴田 実子

2階病棟 師長 神田由香里 主任 鎌田 浩子 主任 鈴木 友加
 3階病棟 師長 畠山 恵子 主任 佐藤 博幸 主任 鎌田 建
 4階病棟 師長 佐藤 敦子 主任 有田 弘幸 主任 馬場 正雄
 5階病棟 師長 布川征一郎 主任 伊藤久美子 主任 岩橋 久幸
 南病棟 師長 柴田 実子 主任 渡辺 達生 主任 佐分利正幸
 外来 主任 伊藤 千春

事務部

事務部長 相馬 祐一

総務課 課長 増井 英樹
 医事課 課長 川島 博幸 主任 後藤 孝英

福祉事業所

指定障害福祉サービス事業所 いなほ園 所長 川島 浩也
 主任 川島 正人

訪問看護ステーション

訪問看護ステーションめぐみ 所長 深井真奈美
 訪問看護ステーションアルモ 所長 村山 礼子
 訪問看護ステーションセレナ 所長 和気 一弘

■ 要 員 配 置 表 ■

		医 師	看 護 師	准 看 護 師	薬 劑 師	診 療 放 射 線 技 師	臨 床 検 査 技 師	作 業 療 法 士	精 神 保 健 福 祉 士	公 認 心 理 師	管 理 栄 養 士	歯 科 衛 生 士	事 務 員	看 護 補 助 員	施 設 管 理 員	合 計		
会 社 法 人	南 浜 病 院	診療科	精神科	9									(1)			9		
			歯科										1				1	
		診療 支 援 部	薬剤科				3								2			5
			放射線科					2										2
			臨床検査科						3									3
			作業療法科							13						1		14
			栄養科										2					2
			心理室									5						5
			医療相談室								10							10
	計	9			3	2	3	13	10	5	2	1	2	1		51		
	南 浜 病 院 看 護 部	病 棟	2階病棟		25										5		30	
			3階病棟		28					2					6		36	
			4階病棟		26										5		31	
			5階病棟		28	2									1		31	
			南病棟		40						3						43	
		計		147	2					5					17		171	
		外 来 部	精神科		4	1												5
			歯科															
			中央材料室						(3)									
		計		4	1												5	
	管理部門		1													1		
	計		152	3					5						17	177		
	事 務 部	総務課												6			6	
医事課													9			9		
施設管理室														7		7		
管理部門													1			1		
計												16		7	23			
南浜病院計	9	152	3	3	2	3	13	15	5	2	1	18	18	7	251			
いなほ園		1	1					2					4		8			
訪問看護ステーションめぐみ		4													4			
訪問看護ステーションアルモ		4													4			
訪問看護ステーションセレナ		4													4			
法人合計	9	165	4	3	2	3	13	17	5	2	1	18	22	7	271			