

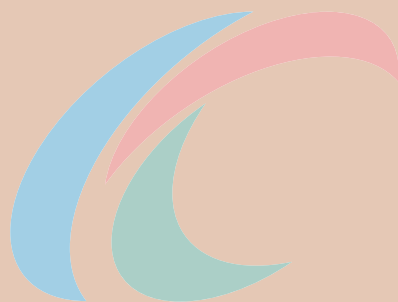
実績報告

福祉事業所

- ・ 障害福祉サービス事業所 いなほ園

訪問看護ステーション

- ・ 訪問看護ステーション めぐみ
- ・ 訪問看護ステーション アルモ
- ・ 訪問看護ステーション セレナ



【施設名】

障害福祉サービス事業所 いなほ園

【種 別】

自立訓練（生活訓練）・宿泊型自立訓練・短期入所（併設型）

【定 員】

自立訓練（生活訓練）20名・宿泊型自立訓練18名・短期入所（併設型）2名

【職員数】

8名（看護師1名 准看護師1名 精神保健福祉士2名 看護補助員4名）

【業務内容】

- ・利用者が自己実現出来る様、必要な知識、技術などを身につけて着実に地域での生活に移行していけるよう支援・応援する。また将来どうなりたいか、など様々なプログラムや個別支援による体験を通して、地域で暮らす基本的なことを当たり前にできる力を養うことができるように様々な角度からサービス提供をしている。
 1. 個別支援計画作成
 2. 生活能力の維持向上への支援
 3. 生活上の相談支援
 4. 関係機関との連絡調整等
 5. 食事提供
 6. その他、必要な支援等
- ・プログラムの基本方針「利用者が楽しみながら生活力を維持向上でき、自信をつけることができる」を職員の共通理解とし実施している。

【今後の展望】

- ・「個別支援の充実」「虐待防止対策」を重点課題とし、よりよい運営や支援の充実を図り、魅力ある事業所を目指す。

文責 川島 浩也

【実 績】

1. 各種取り組み等

(1) 虐待防止等に関する取り組み

| | 取 組 み 内 容 | 実施日・回数 |
|---|----------------------|--------|
| 1 | 虐待防止チェックリストの活用（スタッフ） | 毎 月 |
| 2 | 虐待防止チェックリストの活用（利用者） | 3回/年 |

(2) 事業所内研修の開催

| | 研 修 内 容 | 実 施 日 |
|---|-------------------------------|-------------|
| 1 | ピアサポータの就労していく中で自己コントロール | 2021年6月7日 |
| 1 | 地域生活定着支援について（協力：地域生活定着支援センター） | 2021年7月30日 |
| 2 | 発達障害について | 2021年10月27日 |
| 3 | 虐待防止対策研修 | 2回/年 |

(3) その他

① 就労関係プログラム：施設見学

| | 取 り 組 み 内 容 | 実 施 日 ・ 期 間 |
|---|-----------------------------|-------------|
| 1 | 就労移行支援事業所、就労継続支援事業所、グループホーム | 適 宜 |

② 危機管理対策

| | 取 り 組 み 内 容 | 実 施 日 ・ 回 数 |
|---|-------------------------|-------------|
| 1 | 防犯対策チェックリストを用いた事業所内外の巡回 | 毎 日 |
| 2 | 火災想定避難訓練 | 2021年6月23日 |
| 3 | 火災想定避難訓練 | 2021年10月27日 |

2. 各事業利用状況

| | 4月 | 5月 | 6月 | 7月 | 8月 | 9月 | 10月 | 11月 | 12月 | 1月 | 2月 | 3月 | 合計 |
|---------------|------|------|------|------|------|------|------|------|------|------|------|------|-------|
| 通所型 延べ利用者数 | 265 | 208 | 265 | 272 | 283 | 270 | 260 | 276 | 307 | 317 | 283 | 340 | 3,346 |
| 利用率 (%) | 63.0 | 57.7 | 60.2 | 64.7 | 67.3 | 67.5 | 65.0 | 69.0 | 73.0 | 83.4 | 78.6 | 77.2 | 68.9 |
| 宿泊型 延べ利用者数 | 335 | 327 | 328 | 384 | 389 | 376 | 351 | 381 | 426 | 482 | 409 | 459 | 4,647 |
| 利用率 (%) | 62.0 | 58.6 | 60.7 | 68.8 | 69.7 | 69.7 | 62.9 | 70.5 | 76.3 | 86.3 | 81.1 | 82.2 | 70.7 |
| 短期入所 居室稼働数 | 18 | 11 | 39 | 45 | 26 | 18 | 16 | 29 | 25 | 21 | 13 | 20 | 281 |
| 稼働率 (%) | 30.0 | 17.7 | 65.0 | 72.5 | 41.9 | 30.0 | 25.8 | 48.3 | 40.3 | 33.8 | 23.2 | 32.2 | 38.3 |

実績報告
福祉事業所・診療所

3. 新規利用開始件数

| | |
|---------|----|
| いなほ園通所型 | 7件 |
| いなほ園宿泊型 | 7件 |
| 短期入所 | 4件 |

4. 利用終了件数

| | |
|---------|----|
| いなほ園通所型 | 4件 |
| いなほ園宿泊型 | 4件 |

5. 相談受理件数

| | 4月 | 5月 | 6月 | 7月 | 8月 | 9月 | 10月 | 11月 | 12月 | 1月 | 2月 | 3月 | 合計 |
|------|----|----|----|----|----|----|-----|-----|-----|----|----|----|-----|
| いなほ園 | 1 | 0 | 3 | 2 | 3 | 0 | 2 | 1 | 4 | 1 | 1 | 3 | 21件 |
| 短期入所 | 1 | 1 | 0 | 1 | 2 | 1 | 0 | 2 | 0 | 0 | 2 | 1 | 11件 |

【施設名】

訪問看護ステーション めぐみ

【種 別】

指定訪問看護（医療保険）

【職員数】

5名（看護師5名）

【業務内容】

看護師が病気や心身の障がいのある方の自宅等に訪問し、生活状況や服薬状況、症状経過などを観ながら療養生活をサポートする。住み慣れた地域または新たなる地域で本人や家族の意向とライフスタイルを尊重し、生活の質が向上できるよう関わる。

利用者の地域の様々なサービス事業所等や行政との連携、かかりつけ病院の多職種とも連携し、必要な支援を提供している。

電話相談や24時間体制訪問看護対応を実施している。

【今後の展望】

- ・地域で安心して暮らせるよう、必要な時にいつでも訪問看護を利用できる体制強化
- ・事業所との連携や多職種との協働で在宅ケアチームの一員とした訪問看護師を育成
- ・さらなるICT化の充実で効率の良い業務、訪問看護に専念できる体制を整える。
- ・訪問看護利用者を増やし、より充実したサービスを提供していく。

文責 深井真奈美

【実 績】

1. 利用状況

| | 4月 | 5月 | 6月 | 7月 | 8月 | 9月 | 10月 | 11月 | 12月 | 1月 | 2月 | 3月 | 合計 |
|------|-----|-----|-----|-----|-----|-----|-----|-----|-----|-----|-----|-----|------|
| 利用者数 | 64 | 62 | 65 | 66 | 64 | 67 | 72 | 68 | 72 | 67 | 67 | 64 | 798 |
| 新規利用 | 5 | 0 | 3 | 4 | 1 | 3 | 2 | 1 | 2 | 4 | 1 | 3 | 29 |
| 利用終了 | 0 | 1 | 1 | 0 | 1 | 1 | 1 | 0 | 4 | 1 | 1 | 2 | 13 |
| 訪問件数 | 277 | 247 | 299 | 274 | 301 | 305 | 313 | 315 | 304 | 294 | 265 | 312 | 3506 |
| 相談件数 | 95 | 108 | 222 | 124 | 165 | 135 | 153 | 197 | 166 | 148 | 108 | 161 | 1782 |

2. 年齢別利用状況 登録数87名

| | 20代 | 30代 | 40代 | 50代 | 60代 | 70代 | 80代 |
|------|-----|-----|-----|-----|-----|-----|-----|
| 利用者数 | 7名 | 9名 | 25名 | 21名 | 14名 | 10名 | 1名 |

【施設名】

訪問看護ステーション アルモ

【種 別】

指定訪問看護（医療保険）

【職員数】

5名（看護師5名）

【業務内容】

ご自宅へ訪問し、一人ひとりの気持ちに寄り添いながら、自分らしい生活が送れるよう一緒に考えている。話を聴かせて頂くほかにも、感情を整理できるようなツールを利用しながら、地域での生活が継続できるように支援している。

【今後の展望】

- ・心に寄り添い、その人らしい生き方が実現できるような看護を展開していく。
- ・ニーズにあった看護が提供できるよう、地域での様々な職種の方と連携していく。
- ・家族への支援、対応の仕方などを一緒に考えていく。
- ・必要なサポートが提供できるよう、訪問看護ステーションめぐみ、セレナと協働し学んでいく。

文 責 村山 礼子

【実 績】

1. 利用状況

| | 4月 | 5月 | 6月 | 7月 | 8月 | 9月 | 10月 | 11月 | 12月 | 1月 | 2月 | 3月 | 合計 |
|------|-----|-----|-----|-----|-----|-----|-----|-----|-----|-----|-----|-----|------|
| 利用者数 | 50 | 49 | 55 | 56 | 57 | 62 | 59 | 61 | 63 | 58 | 61 | 55 | 686 |
| 新規利用 | 1 | 4 | 3 | 2 | 4 | 4 | 1 | 4 | 4 | 1 | 2 | 1 | 31 |
| 利用終了 | 1 | 0 | 2 | 0 | 2 | 0 | 1 | 1 | 2 | 0 | 1 | 2 | 12 |
| 訪問件数 | 271 | 233 | 270 | 297 | 320 | 311 | 307 | 300 | 319 | 304 | 260 | 263 | 3455 |
| 相談件数 | 99 | 116 | 158 | 132 | 145 | 158 | 157 | 127 | 144 | 136 | 135 | 199 | 1706 |

2. 年齢別利用状況 登録数74名

| | 10代 | 20代 | 30代 | 40代 | 50代 | 60代 | 70代 | 80代 |
|------|-----|-----|-----|-----|-----|-----|-----|-----|
| 利用者数 | 2名 | 9名 | 7名 | 12名 | 12名 | 22名 | 9名 | 1名 |

【施設名】

訪問看護ステーション セレナ

【種 別】

指定訪問看護（医療保険）

【職員数】

5名（看護師5名）

【業務内容】

精神疾患や心のケアを必要とされる方が退院された後、あるいは外来通院をされている時に、安心して主体的に治療を継続しながら、快適な生活を送ることが出来るよう寄り添い、ご希望の実現に向けお話を伺いながら支援する。

具体的には、看護師がご自宅等へ訪問し、健康状態の確認や精神症状の観察、生活リズムを整えるための支援や提案、薬の管理のお手伝いや服薬に関するサポート、不安や心配事などへの相談対応、気分転換や社会資源を活用した余暇活動に対する相談や提案等を話し合いながら支援する。また、可能な範囲でご家族からの相談にも対応している。

【今後の展望】

- ・医療機関と調整・協同し連携強化を図り、利用者の自己対処能力の回復と希望に沿った地域生活の充実に向け、医療機関と事業所が連動しスムーズな支援の移行に繋げる。
- ・感染状況を考慮の上、地域における家族心理教育を実施し、家族支援の充実に図る。
- ・法人内の事業所と連携しながら、様々な要素を学びスタッフのスキルアップに努める。
- ・医療機関、行政、障害福祉サービス等との連携や多職種協働できる訪問看護師を育成。

文責 佐藤 博幸

【実 績】

1. 利用状況

| | 4月 | 5月 | 6月 | 7月 | 8月 | 9月 | 10月 | 11月 | 12月 | 1月 | 2月 | 3月 | 合計 |
|------|-----|-----|-----|-----|-----|-----|-----|-----|-----|-----|-----|-----|------|
| 利用者数 | 42 | 45 | 48 | 50 | 46 | 49 | 52 | 50 | 51 | 51 | 49 | 51 | 584 |
| 新規利用 | 3 | 1 | 3 | 2 | 3 | 2 | 2 | 2 | 3 | 0 | 2 | 1 | 24 |
| 利用終了 | 0 | 0 | 0 | 2 | 0 | 0 | 0 | 0 | 0 | 0 | 0 | 0 | 2 |
| 訪問件数 | 192 | 188 | 239 | 230 | 226 | 242 | 263 | 241 | 255 | 245 | 220 | 260 | 2801 |
| 相談件数 | 102 | 76 | 85 | 91 | 122 | 109 | 106 | 101 | 124 | 117 | 83 | 106 | 1222 |

2. 年齢別利用状況 登録数67名

| | 10代 | 20代 | 30代 | 40代 | 50代 | 60代 | 70代 | 80代以上 |
|------|-----|-----|-----|-----|-----|-----|-----|-------|
| 利用者数 | 2名 | 7名 | 12名 | 19名 | 12名 | 10名 | 3名 | 2名 |